

UMFASSENDE BRANDSCHUTZ DER EXTRAKLASSE

BAVARIA®

Fire Fighting Solutions

Zubehörkatalog



BAVARIA

Brandschutz Industrie GmbH & Co. KG
Regensburger Straße 16
D-93449 Waldmünchen
Telefon 0 99 72/94 01 0
Telefax 0 99 72/94 01 17
info@bavaria-firefighting.de
www.bavaria-firefighting.de

Gültig ab 01.08.2025 - freibleibend! Alle anderen Preislisten und Absprachen verlieren Ihre Gültigkeit.
Die genannten Preise verstehen sich zuzüglich des am Tage geltenden Mehrwertsteuersatzes.



Inhaltsverzeichnis

Produktgruppe	Seiten
Bezugskosten u. Mindestbestellwert	4-5
Rücknahme von Altgeräten	6-7
Schutzhauben	9
Schutzkästen	10
Schutzschränke	11
Wandhalter u. Spannbänder	12
Kfz-Halter u. Wandhalter	13
Standringe u. Fußständer, Diebstahlsicherung	14
Löschdecken	16
Erste-Hilfe	16
Übungslöcher u. Zubehör	18-19
Kübelspritze	20
Feuerlöschtrainer u. Zusatzmodule	21-22
Hinweisschilder ISO 7010 Feuerlöscher	24
Hinweisschilder ISO 7010 Rettungsweg	25
Hinweisschilder Klasse C	26
Hinweisschilder: fahrbare Feuerlöscher, Löschdecke, Wandhydrant	27
Hinweisschilder: Erste Hilfe, Sammelplatz, CO ² , Jahresmarken	28
Instandhaltungsnachweise u. Aufkleber	29-30
Notbeleuchtung	31
FireSearch Löschanlagen	33
Rauchmelder Standard	35
10-Jahres Melder	36-37, 51
Funk-Melder	38-39, 51
Hitze- u. Wassermelder	40
Gas- u. Kohlenmonoxid Melder	41
Rauchmelder Zubehör	42
Melder Produktreihe Hekatron	43-49
Wandhydranten	53-55
Wandhydranten Zubehör	56-59
RWA Zubehör, Glaskolbe, Einweg- u. Mehrwegpatronen	61-66
Waagen u. Zubehör	68
Lackstift, Siegelack, Suchspiegel, Ersatzschlüssel, Hilfsmittel	69
Werkzeuge, Adapter für Feuerlöscherwartung	70-73
Maschinen und Anlagen	75-77

BAVARIA[®]

Fire Fighting Solutions

Frachtpauschalen und Rücknahme von Altgeräten



Alle anderen Preislisten und Absprachen verlieren Ihre Gültigkeit.
Die genannten Preise verstehen sich zuzüglich des am Tage geltenden Mehrwertsteuersatzes.

Bezugskosten

Lieferungen **ab einem Nettowarenwert von XXX EUR** erfolgen **FREI HAUS**, einschließlich Verpackung (Deutschland, Österreich).

Darunter erfolgt die Verrechnung der Frachtkosten (inkl. Verpackung) wie folgt:

Empfängerland	Standard-Sendung bis 30 kg* Gurtmaß bis 3m (Höhe+Breite) x2+Länge	Standard-Sendung (ohne Gewichtseingrenzung)
Deutschland Zubehör/Ersatzteile		
Deutschland* Feuerlöscher		
Österreich Zubehör/Ersatzteile		
Österreich* Feuerlöscher		

*CO² Feuerlöscher 5 kg, Feuerlöscher ab 9 kg/ltr. sowie Produkte der Baureihe Lithium X können ausschließlich stückweise per Paket versendet werden.

Bitte beachten Sie, dass bei einer Bestellung ab

- 3 Stück 6 kg/ltr. Feuerlöscher
- 2 Stück 9/12 kg/ltr. Feuerlöscher
- 3 Stück 2 kg CO² Feuerlöscher
- 2 Stück 5 kg CO² Feuerlöscher

immer automatisch der Versand per Spedition gewählt wird, um eine unbeschädigte Anlieferung der Feuerlöschgeräte bei Ihnen zu gewährleisten.

Für die **telefonische Avisierung** der Lieferung durch den Spediteur berechnen wir zum Selbstkostenpreis XXX € pro Sendung.

Weiter besteht die Möglichkeit der **Avisierung per E-Mail mit Lieferterminauswahl** zum Selbstkostenpreis von XXX € pro Sendung zu buchen.

Sollte die Spedition Sie unerwartet nicht antreffen und ein weiterer Zustellversuch wird erforderlich, können Kosten in Höhe von XXX € aufgrund der **vergeblichen Zustellung** anfallen.

Die Versandpauschalen für alle **anderen Länder** erhalten Sie auf Nachfrage bei unserem Vertriebsinnendienst.

Nachlieferungen durch Verschulden des Versenders erfolgen selbstverständlich kostenlos, diese sind mit keinen zusätzlichen Fracht- und Verpackungskosten verbunden.

Transportschäden

Sollte es bei unserer Sendung zu einem **Transportschaden** gekommen sein, bitten wir Sie wie folgt vorzugehen:

- Generell empfehlen wir die Warenannahme „unter Vorbehalt“
- Kontrollieren Sie auch die Unversehrtheit der EURO-Palette
- Offener Mangel: offensichtliche Beschädigung der Verpackung und Fehlmengen sind auf den Versandpapieren unbedingt zu vermerken und müssen vom Fahrer quittiert werden
- Verdeckter Mangel: die äußere Verpackung ist augenscheinlich unbeschädigt, jedoch der Inhalt beschädigt
- Beschreiben Sie möglichst exakt den aufgetretenen Schaden und bewahren Sie die Versandverpackung auf.
Bitte fotografieren Sie die beschädigte Lieferung bevor Sie diese auspacken.
- Melden Sie jeden Schaden unverzüglich schriftlich an:
BAVARIA Brandschutz Industrie GmbH & Co. KG,
Fax: 09972/9401-17, Mail: info@bavaria-firefighting.de

Bitte senden Sie beschädigte Sendungen oder Artikel nicht ohne schriftliche Genehmigung von BAVARIA Brandschutz Industrie GmbH & Co. KG eigenmächtig zurück.

Mindestbestellwert Rückgabe- und Umtauschrecht Instandhaltungsaufkleber

Mindestbestellwert für Waren aus unserem Sortiment:

Der Mindestbestellwert für Lieferungen beträgt XXX €, darunter verrechnen wir einen Mindermengenzuschlag von XXX €, zzgl. Frachtkosten.

Rückgabe- und Umtauschrecht:

Wir gewähren ein Rückgabe- bzw. Umtauschrecht auf alle Standardartikel bei vorheriger schriftlicher Ankündigung (info@bavaria-firefighting.de) und Rückbestätigung durch BAVARIA.

Dies bezieht sich auf Artikel, die im verkaufsfähigen Zustand und Originalverpackung auf Kosten und Gefahr des Käufers an BAVARIA Brandschutz Industrie GmbH & Co. KG, Regensburger Str. 16, 93449 Waldmünchen gesendet werden.

Die Gutschrift bemisst sich nach dem Netto-Warenwert abzüglich der Retouregebühr von 15% des Warenwertes, mindestens jedoch XXX € zur Deckung unserer Kosten. Sonder- und Einzelfertigungen sowie Löschmittel und gekennzeichnetes Zubehör sind vom Umtausch / Rückgabe ausgeschlossen.

Instandhaltungsaufkleber:

Auf Wunsch bringen wir gerne vor der Auslieferung einen Instandhaltungsaufkleber am Feuerlöscher an.

Unkostenbeitrag:

Beilegen eines BAVARIA Instandhaltungsaufklebers:

Beilegen eines eigenen Instandhaltungsaufklebers:

Preise gültig bis 31.12.2025

Rücknahme von Löschmittel und Altgeräten

Vorgehensweise:

Sie melden Ihre gesammelten Feuerlöschgeräte (Mindestmenge 1 Gitterbox) per Fax oder per Mail bei BAVARIA an.

Innerhalb der nächsten Woche wird diese Gitterbox im Austausch bei Ihnen von unserer Spedition abgeholt und Ihnen in Rechnung gestellt.

Der durch uns beauftragte, zugelassene und lizenzierte Entsorger führt die Primärstoffe im Rahmen einer ordnungsgemäßen Entsorgung dem Rohstoffkreislauf zurück und entsorgt die entsprechenden Löschmittel unschädlich.

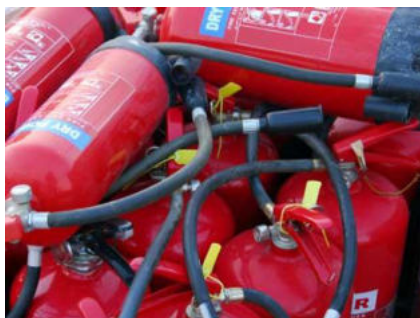
Der BAVARIA-Partner hat den Vorteil, dass er sich zu günstigen Konditionen seiner Altgeräte entledigen kann.

Bitte beachten Sie, dass alle Feuerlöscher liegend, Ventile zueinander gerichtet mit Abzugssicherung in tauschfähigen Gitterboxen zu transportieren sind.

Abgegeben werden können nur **vollständige Feuerlöscher ohne Kartonage**.

Eventuell entstehende Mehrkosten durch teildemontierte Geräte oder nicht ordnungsgemäß gesicherte Altgeräte werden in Rechnung gestellt. (XXX €/Std.)

Feuerlöscher mit BC-Pulver und Halon sind immer gesondert anzumelden und zu kennzeichnen.



Preisliste:

13556	ABC/BC/M-Pulverlöscher	1+2 kg:
13557	ABC/BC/M-Pulverlöscher	6 kg:
13558	ABC/BC/M-Pulverlöscher	9 kg:
13559	ABC/BC/M-Pulverlöscher	12 kg:
13560	Fahrbares Löschergerät	50 kg:
13561	ABC-Löschpulver	je kg:
15427	BC-Löschpulver	je kg:
13564	Flüssiglöscher	2-6 ltr.:
13565	Flüssiglöscher	9 ltr.:
15430	Flüssiglöscher	50 ltr.:
13566	Wasser-/Schaummittel	je ltr.:
15429	Schaumkartuschen	
16129	CO ₂ -Patrone	
13567	CO ₂ -Handfeuerlöscher	2 kg:
13568	CO ₂ -Handfeuerlöscher	5 kg:
15426	CO ₂ -Handfeuerlöscher	6 kg:
15428	CO ₂ -Feuerlöscher	30kg:
11980	Halon/Tetra Löscher	je kg:

Bitte beachten Sie, dass bei Abholungen aus Österreich zusätzliche Frachtkosten in Höhe von XXX € je Kilo anfallen. Weitere Länder auf Anfrage.

Sämtliche anderen Löschergeräte/Löschmittel können ebenso abgegeben werden. Sprechen Sie uns gerne an, wir erstellen Ihnen gerne ein individuelles Angebot.

Ansprechpartner und Kontakt:

Frau Corinna Kaiser-Decker:	+49 (0)9972 9401-29
Herr Sebastian Weigel:	+49 (0)9972 9401-31
Herr Kilian Kraft:	+49 (0)9972 9401-35
Fax:	+49 (0)9972 9401-17



Preise gültig bis 31.12.2025

Rücknahmeauftrag

Absender: _____

Kundennummer: _____

Ansprechpartner: _____

Kontakt: _____

Art-Nr	Typenbeschreibung	Preis/Einheit	Einheiten	Anzahl Gebinde
				<small>Gitterbox, BigBag, IBC, EW-Palette</small>
13556	ABC/BC/M-Pulverlöscher	1+2 kg:	<input type="text"/>	
13557	ABC/BC/M-Pulverlöscher	6 kg:	<input type="text"/>	
13558	ABC/BC/M-Pulverlöscher	9 kg:	<input type="text"/>	
13559	ABC/BC/M-Pulverlöscher	12 kg:	<input type="text"/>	
13560	Fahrbares Löschgerät	50 kg:	<input type="text"/>	
13561	ABC-Löschpulver	je kg:	<input type="text"/>	
15427	BC-Löschpulver	je kg:	<input type="text"/>	
13564	Flüssiglöscher	2-6 ltr.:	<input type="text"/>	
13565	Flüssiglöscher	9 ltr.:	<input type="text"/>	
15430	Flüssiglöscher	50 ltr.:	<input type="text"/>	
13566	Wasser-/Schaummittel	je ltr.:	<input type="text"/>	
15429	Schaumkartuschen	je Stück:	<input type="text"/>	
16129	CO ² Patrone	je Stück:	<input type="text"/>	
13567	CO ² Handfeuerlöscher	2 kg:	<input type="text"/>	
13568	CO ² Handfeuerlöscher	5 kg:	<input type="text"/>	
15426	CO ² Handfeuerlöscher	6 kg:	<input type="text"/>	
15428	CO ² Feuerlöscher	30 kg:	<input type="text"/>	
11980	Halon/Tetra Löscher	je kg:	<input type="text"/>	

Stapler oder Laderampe vorhanden?
Werden Tauschgitterboxen benötigt?

Ja
 Ja Stück: _____

Nein
 Nein

Nach der Auftragserteilung vereinbart die Spedition mit Ihnen einen Abholtermin.
 Bitte vermerken Sie die Verpackungsgebände auf Ihrem Auftrag, sodass ausreichend Austauschgebände gleich zur Abholung mitgebracht werden können.
 Bitte beachten Sie, dass bei Abholungen aus Österreich zusätzliche Frachtkosten in Höhe von XXX € je Kilo anfallen.

Ort/Datum _____

Unterschrift _____

FAX: +49 (0) 9972 9401-17
 Frau Corinna Kaiser-Decker: +49 (0) 9972 9401-29
 Herr Sebastian Weigel: +49 (0) 9972 9401-31
 Herr Kilian Kraft: +49 (0) 9972 9401-35

Firmenstempel

corinna.kaiser@bavaria-firefighting.de
 sebastian.weigel@bavaria-firefighting.de
 kilian.kraft@bavaria-firefighting.de

UMFASSENDE BRANDSCHUTZ DER EXTRAKLASSE

BAVARIA[®]

Fire Fighting Solutions

Halte, Standringe, Schränke, Hauben, Löschdecken und Erste Hilfe



Alle anderen Preislisten und Absprachen verlieren Ihre Gültigkeit.
Die genannten Preise verstehen sich zuzüglich des am Tage geltenden Mehrwertsteuersatzes.



Schutzhaube – Gitternetz
Art-Nr 14082

geeignet für **4+6 kg/ltr** Löscher
aus transparenter Gitternetzfolie, Stärke: 0,15 mm
mit Piktogramm nach ISO 7010 / F 001
Maße: ca. 750 x 550 x 250 mm



Schutzhaube – Gitternetz
Art-Nr 14199

geeignet für **9+12 kg/ltr** Löscher
aus transparenter Gitternetzfolie, Stärke: 0,15 mm
mit Piktogramm nach ISO 7010 / F 001
Maße: ca. 800 x 650 x 270 mm



Schutzhaube – Gitternetz
Art-Nr 14200

geeignet für **50 kg/ltr** Löscher
aus transparenter Gitternetzfolie, Stärke: 0,15 mm
mit 4x Piktogramm nach ISO 7010 / F 009
Griffhenkel in neongelb
Maße: ca. 940 x 410 x 560 mm



Schutzhaube – Polyester
Art-Nr 16116

geeignet für **4+6 kg/ltr** Löscher
aus Polyester, rot
mit Piktogramm nach ISO 7010 / F 001
Maße: ca. 750 x 550 x 250 mm



Schutzhaube – Polyester
Art-Nr 16117

geeignet für **9+12 kg/ltr** Löscher
aus Polyester, rot
mit Piktogramm nach ISO 7010 / F 001
Maße: ca. 800 x 650 x 270 mm



Schutzhaube – Polyester
Art-Nr 14067

geeignet für **50 kg/ltr** Löscher
aus Polyester, rot
mit 4x Piktogramm nach ISO 7010 / F 009
Griffhenkel in schwarz
Maße: ca. 900 x 325 x 495 mm



Schutzkasten „BAVBOX“
Art-Nr 13445

geeignet für 6 kg Löscher (max. Behälter-Ø von 150-170mm)
Unterteil schwarz / Oberteil rot mit Fenster, Piktogramm nach ISO 7010
umlaufende Abdichtung gegen Spritzwasser, mit 2 Einhängebänder
Maße LxBxH: Innen 610 x 225 x 225 mm - Außen 671 x 310 x 247 mm



Schutzkasten „REGBOX“

Unterteil schwarz / Oberteil rot mit Fenster, mit 2 Einhängebänder

Art-Nr 13928

geeignet für 6 kg Löscher (max. Behälter-Ø von 150-170mm)
Maße LxBxH: Innen 571 x 264 x 204 mm - Außen 620 x 335 x 240 mm

Art-Nr 15097

geeignet für 9/12 kg, 6 ltr. Löscher; nicht für CO² 5 kg
Maße LxBxH: Innen 655 x 264 x 204 mm - Außen 715 x 335 x 240 mm



Schutzkasten transparent

Unterteil grau ABS / transparent PET-Kunststoff, inkl. BAVARIA-Wandhalter
mit BAVARIA-Logo

Schutzkasten Protective A

Art-Nr 13118

geeignet für 6 kg/ltr Löscher sowie 9 kg Löscher
Maße LxBxH: Innen 580 x 245 x 210 mm - Außen 640 x 300 x 210 mm

Schutzkasten Protective B

Art-Nr 13119

geeignet für 12 kg Löscher, 9 ltr. Löscher und CO² 5 kg
Maße LxBxH: Innen 735 x 295 x 220 mm - Außen 800 x 340 x 240 mm

Schutzkasten neutral

Art-Nr 13443

geeignet für 6 kg/ltr Löscher sowie 9 kg Löscher
ohne Logo
Maße LxBxH: Innen 580 x 245 x 210 mm - Außen 640 x 300 x 210 mm

Ersatzteile

Protective A Oberteil inkl. Verschluss **Art-Nr 14472**
Protective B Oberteil **Art-Nr 14473**
Sicherungsstift **Art-Nr 13461**
Verschluss (2-teilig) **Art-Nr 14975**



Schutzkasten „Toplader“

Art-Nr 15237

geeignet für 6 kg Löscher (max. Behälter-Ø von 160 mm)
ohne Inspektionsfenster
TPE-Innendichtung gegen Staub und Wassereintritt
Maße LxBxH: Innen 590 x 220 x 220 mm – Außen 595 x 265 x 280 mm

Als **Zubehör** erhältlich:

Art-Nr 15606

2-tlg. Halterung Kaltverzinkt 30°/60° (LxBxH: 452 x 431 x 33 mm)





Schlüsselkasten

Art-Nr 14173

rot, UV-stabil, mit Schloss und Glasscheibe
Maße LxBxH: 155,5 x 103 x 41,5 mm



Ersatzglas 80 x 90 mm

Art-Nr 16983

Ersatzschloss mit 2 Schlüssel **Art-Nr 16921**



Wandaufputzschrank

Art-Nr 12237

geeignet für alle 6/9/12 kg/ltr. Löscher, nicht für Sigma 5
Stahlblech beschichtet, rot RAL 3000
mit Schloss und schrägem Dach
Maße LxBxH: 730,5 x 300 x 216 mm
Inkl. Feuerlöscher Piktogramm nach ISO 7010



Ersatzschlüssel

Art-Nr 15000

Ersatzglas 87 x 92 mm

Art-Nr 14972

Ersatzschloss mit 2 Schlüssel **Art-Nr 16921**



Wandaufputzschrank

Art-Nr 12196

geeignet für alle 6/9/12 kg/ltr. Löscher, nicht für Sigma 5
Stahlblech beschichtet, rot RAL 3000
mit Griffmuschel und schrägem Dach
Maße LxBxH: 730,5 x 300 x 216 mm
Inkl. Feuerlöscher Piktogramm nach ISO 7010



Wandhalterung mit Laserschnitt

geeignet für alle 6/9/12 kg/ltr. BAVARIA-Löscher
Maße LxBxH: 650 x 330 x 205 mm
nur im Innenbereich geeignet

weiß

Art-Nr 14780 RAL 9010, matt

anthrazitgrau

Art-Nr 14781 RAL 7016

perlweiß

Art-Nr 14496 RAL 1013, matt

Edelstahl VA, gebürstet

Art-Nr 14782





Wandhalter
Art-Nr 11503

geeignet für Sigma 5
beschichtet mit Langlöchern



Einhängeband kpl.
Art-Nr 12391

geeignet für Sigma 5 für Ø 137 mm
rot lackiert



Einhängeband kpl.
Art-Nr 15124

geeignet für Sigma 2 für Ø 104 mm
rot lackiert



Spannband kpl.
Art-Nr 11799

geeignet für 6 kg/ltr
Polyester-Gurtband, schwarz



Spannband kpl.
Art-Nr 11800

geeignet für 9/12 kg/ltr
Polyester-Gurtband, schwarz



Spannband kpl.
Art-Nr 12857

geeignet für Sigma 5
Polyester-Gurtband, schwarz



Spannband kpl.
Art-Nr 11611

geeignet für Rapid Sport, Sigma 2
aus schwarzem Metall



Spannband kpl.
Art-Nr 12153

geeignet für Force X-P1, Tigra 1
aus rot lackiertem Stahl



Spannband kpl.
Art-Nr 16636

geeignet für Tigra 1
aus schwarzem Kunststoff



Spannband kpl.
Art-Nr 12871

geeignet für Force X-P, Tigra 2, Champion 2
aus schwarz/rotem Kunststoff



Kfz-Halter

je mit 2x Polyester-Gurtband, für BAVARIA-Löscher

geeignet für 6 kg/ltr

geeignet für 9/12 kg/ltr

geeignet für Sigma 5

Art-Nr 11804

Art-Nr 11806

Art-Nr 11811



Kfz-Halter

Art-Nr 12358

geeignet für Force X-P1, Tigra 1
aus schwarzem Kunststoff



Kfz-Halter

Art-Nr 12166

geeignet für Force X-P2, Tigra 2
aus schwarzem Kunststoff



Kfz-Halter

Art-Nr 14988

geeignet für Champion 2
aus schwarzem Kunststoff



Kfz-Halter

Art-Nr 15441

geeignet für Monsun / Graffit 3 ltr (Geräte ohne Standing)
Polyester-Gurtband



Drahhalter kpl.

Art-Nr 12511

geeignet für Hom X, Rally für Ø 5mm
verzinkt, Draht



Drahhalter kpl.

Art-Nr 12884

geeignet für Sigma 2 für Ø 5mm
schwarz, Draht



Wandhalter

Art-Nr 14030

mit Langlochbohrung und zwei Gummipuffer
geeignet für 6/9/12 kg/ltr Löscher



Wandhalter Standard

Art-Nr 11468

geeignet für alle 6/9/12 kg/ltr BAVARIA-Löscher



Adapter Wandhalteröse

Art-Nr 14034

ermöglicht die Aufhängung bei fast allen vorhandenen Wandhalterungen

Standringe

garantieren einen sicheren, festen Stand
aus schwarzem Kunststoff



Art-Nr 13547

geeignet für 3 ltr (Ø 150 mm)

Art-Nr 12747

geeignet für 6 kg/ltr (Ø 155 mm)

Art-Nr 12307

geeignet für 9/12 kg/ltr (Ø 190 mm)

Art-Nr 13849

geeignet für Colt/Magnum P 12 (Ø 185 mm)

Art-Nr 12891

geeignet für Phoenix 6 (Ø 155 mm), mit Aufnahme für Schlauch



Fußständer Trolley

Art-Nr 13935

geeignet für 3-12 kg/ltr Löscher
Maße LxBxT: 767 x 290 x 240 mm
rot beschichtet, zusammensteckbar
mit Rollen für einfaches Schieben/Ziehen



Fußständer Trolley inkl. Drahthalterung

Art-Nr 14899

geeignet für Sigma 2 (Lieferung ohne Feuerlöscher)
Maße LxBxT: 767 x 290 x 240 mm
RAL 3000 rot beschichtet, zusammensteckbar
mit Rollen für einfaches Schieben/Ziehen



Fußständer Dreifuß

Art-Nr 13237

geeignet für 3-12 kg/ltr Löscher
Maße LxBxT: 630 x 330 x 370 mm
RAL 3000 rot beschichtet, zusammensteckbar



Bodenständer

geeignet für 3-12 kg/ltr Löscher, RAL 3000 rot beschichtet

Art-Nr 15517 für 1 Feuerlöscher

Maße LxBxT: 650 x 300 x 310 mm

Art-Nr 15518 für 2 Feuerlöscher

Maße LxBxT: 650 x 300 x 440 mm



Diebstahlsicherung

Art-Nr 15853

Maße LxBxT: 136 x 136 x 50 mm
aus rotem Kunststoff
inkl. 9 V Batterie und Stahlband mit Seilklemme



Löschdecke - BAVARIA
Art-Nr 15665

geeignet für Fettbrände
Maße Löschdecke LxB: 1200 x 1200 mm
Maße Kunststoffbox LxBxT: 205 x 175 x 45 mm
nach DIN EN 1869:2019



Löschdecke
Art-Nr 13932

geeignet für Fettbrände
aus 100% Glasfasergewebe
verwendbar nur in Verbindung mit Löschdeckenbehälter Art.Nr. 12197
Maße LxB: 1800 x 1600 mm
nach DIN EN 1869



Behälter für Löschdecke
Art-Nr 12197

zur Aufbewahrung der Löschdecke Art.Nr. 13932
Stahlbox mit Drehverschluss und Piktogramm nach ISO 7010
Maße LxBxT: 280 x 280 x 115 mm



Löschdecke Premium M 6x8¹
Art-Nr 16092

zum Mehrfach-Gebrauch geeignet
Für (E-)Fahrzeugbrände inkl. Batteriebrände
Temperaturbeständigkeit: Langfr. 750 °C, Peak 1300 °C
Maße LxB: 6 x 8 m
Gewicht: ca. 27 kg



Löschdecke Premium ML 6x8¹
Art-Nr 16495

zusätzlich mit 2. langem Griff
Temperaturbeständigkeit: Langfr. 750 °C, Peak 1300 °C

Zubehör zur Aufbewahrung der Löschdecken:



Metallbox¹
Art-Nr 16637

Maße LxBxT: 950 x 500 x 300 mm



RED-BAG Rucksack¹
Art-Nr 16496

Wasserabweisend: IP 6
mit Luftventil, Trageriemen, Griffen, Reißverschluss
Maße LxBxT: 380 x 1100 mm

¹Bitte beachten: Diese Artikel können nicht zurück geschickt werden!

Erste-Hilfe-Koffer **Art-Nr 14084**

Inhalt nach DIN13157:2021-11, Ausführung 2021-11(inkl. Gesichtsmasken)
Maße: 260 x 110 x 170 mm
Material: ABS-Kunststoff in orange, schlagfest und bruchsicher
Inkl. Wandhalterung und Gummidichtung.
Zusätzlich transparente Abdeckplatten zum Schutz der Füllteile
Variable Inneneinteilung durch Trennsteg
Plombierung des Koffers möglich

Ein Verbandkasten ist laut DIN13157 ausreichend für:
Baustellen: bis 10 Personen
Herstellungs- und Verarbeitungsbetriebe: bis 20 Personen
Verwaltungs- und Handelsbetriebe: bis 50 Personen



Verbandbuch **Art-Nr 14239**

Maße: DIN A5 Hochformat
ohne Schutzhülle
zur Dokumentation von Erste-Hilfe-Leistungen

Übungslöcher Auflade für Füllbox

Art-Nr 13482 6ltr

Art-Nr 14188 9ltr



- Schlagarmatur aus hochwertigem, glasfaserverstärkten Kunststoff mit Alu-Überwurfmutter aus unserer Colt-Familie (Auflade-Charakteristik!)
- Über den Schnellkupplungsanschluss an der Armatur wird das Gerät mit Druckluft oder Stickstoff befüllt (bis 15 bar)
- Unterbrechung des Löschrstrahls und stoßweiser Einsatz möglich
- Durch Polyesterbeschichtung des Behälters hervorragender und langlebiger Korrosionsschutz
- Innenbeschichtung aus hochwertigem Kunststoff gewährt ausgezeichneten Langzeitschutz gegen Rost
- Ein Standring aus Kunststoff schützt vor Beschädigungen am Boden
- Hohe Zuverlässigkeit durch den Einsatz von hochwertigen Rohmaterialien
- Durch optional erhältliche Zubehörartikel kann das Gerät ohne Öffnen der Armatur in den ursprünglichen Zustand zurückgesetzt und wieder befüllt werden
- Geeignet für Schulungszwecke, besonders zum Löschen von Kleinbränden
- Das Gerät kommt leer zur Auslieferung!

Wir verweisen auf unsere Wartungs- und Pflegehinweise.



Übungslöcher Dauerdruck 6ltr für Füllbox

Art-Nr 15093



- Druckhebelventil aus Messing (Dauerdruck-Charakteristik!)
- Über den Schnellkupplungsanschluss an der Armatur wird das Gerät mit Druckluft oder Stickstoff befüllt (bis 15 bar)
- Unterbrechung des Löschrstrahls und stoßweiser Einsatz möglich
- Durch Polyesterbeschichtung des Behälters hervorragender und langlebiger Korrosionsschutz
- Innenbeschichtung aus hochwertigem Kunststoff gewährt ausgezeichneten Langzeitschutz gegen Rost
- Ein Standring aus Kunststoff schützt vor Beschädigungen am Boden
- Hohe Zuverlässigkeit durch den Einsatz von hochwertigen Rohmaterialien
- Durch optional erhältliche Zubehörartikel kann das Gerät ohne Öffnen der Armatur in den ursprünglichen Zustand zurückgesetzt und wieder befüllt werden
- Geeignet für Schulungszwecke, besonders zum Löschen von Kleinbränden
- Das Gerät kommt leer zur Auslieferung!

Wir verweisen auf unsere Wartungs- und Pflegehinweise.



Übungslöcher Dauerdruck 6ltr

Art-Nr 13438



- Druckhebelventil aus Messing (Dauerdruck-Charakteristik!)
- Über das Ventil wird das Gerät mit Druckluft oder Stickstoff befüllt (bis 15 bar)
- Zur Neubefüllung mit Wasser muss das Gerät geöffnet werden
- Große Behälteröffnung zur leichten Handhabung
- Identische Eigenschaften wie Art.Nr. 15093, nur ohne Schnellfüllfunktion!

Wir verweisen auf unsere Wartungs- und Pflegehinweise

Füllbox für Übungslöcher Art-Nr 13666

- Verwendbar für Übungslöcher Art.Nr. 13482 + 14188 + 15093
- Zum schnellen und sauberen Befüllen der Übungslöcher ohne Öffnen der Geräte
- Für den Betrieb wird ausschließlich gereinigte Druckluft benötigt
- Zur Versorgung eignet sich ein Verdichter der am Druckluftanschluss mit einer handelsüblichen Kupplung verbunden wird.
- Füllen von Lösch- und Treibmittel in einem Arbeitsgang
- Schnelle Wiederbefüllung (in ca. 1 Minute erneut einsatzbereit)
- Max. 10 bar Betriebsdruck erforderlich
- Alles kompakt in einer Box, kein Montagewerkzeug erforderlich
- Druckerhöhung eines bereits benutzten Übungslöcher mit Restdruck jederzeit nachträglich möglich
- Hervorragend geeignet für Schulungszwecke
- Durch die schnelle Wiederbefüllung können die Übungsfeuerlöcher sogar während der Schulung befüllt werden

Messeimer für Übungslöcher 6/9 ltr. Art-Nr 13709

- Messeimer dient zum schnellen und sauberen Befüllen des Übungslöcher in Verbindung mit der Füllbox Art.Nr. 13666
- Füllmenge bis 15 ltr an Skala leicht ablesbar
- Leichtes Handling durch Schnellverschlusskupplung
- Bodensieb am Saugrohr hält Verunreinigungen zurück

Kompressor tragbar 15 bar Art-Nr 14224

- Idealer Kompressor für Spezialanwendungen
- Kompakte, robuste Bauform
- Alle zerbrechlichen Teile sind konstruktiv so angebracht, dass sie durch den Rahmen besonders geschützt werden
- Motor mit Überlastschutz

Technische Daten:

- Gewicht: 21,50 kg, leicht und handlich
- Maße LxBxH: 510 x 270 x 400 mm
- Ansaugleistung 87 ltr / Min.
- Füllleistung ca. 49 ltr / Min.
- Höchstdruck 15 bar
- Behälter Inhalt 2,4 ltr
- Zylinder / Stufen 1/1
- Drehzahl 1420 min⁻¹
- Motorleistung 0,6 kW / 230 V
- Verdichter Typ: Mk97
- Schalleistungspegel¹ 90 dB(A)
- Schalldruckpegel LPA² 75 dB(A)

Booster / Druckverstärker Art-Nr 14227

- Ausgangsdruck max. 20 bar
- Manometer 0-16 bar, Anschluss 1/8" hinten
- Manometer 0-25 bar 1/8"
- Mikrofilter 3/8" mit automatischen Ableiter
- Anschluss-Set mit Übergangskupplung



Kübelspritze A10¹

Art-Nr 14058

- nach DIN 14405
- inkl. Vollstrahlrohr
- mit 5 m Faltschlauch DN25, mit beiderseits eingebundenen Kupplungen
- 10 Liter-Behälter aus Stahlblech
- leicht nachfüllbar durch aufklappbaren Deckel
- geeignet für den Einsatz von Entstehungsbränden der Brandklasse A mit Löschmittel/Wasser oder anderen wässrigen Lösungen
- Das doppelwirkende Pumpwerk aus Messing entleert den Behälter innerhalb von 55 Sekunden
- Maße: 700 x 280 mm, Ø 220 mm
- Temperaturbereich: +5°C bis +60°C



Kübelspritze B10¹

Art-Nr 14059

- nach DIN 14405
- inkl. Mundstück des Schlauches aus Kunststoff, Bohrung 3,5 mm
- mit 1 m Kunststoffschlauch 1/2", mit Schlauchverschraubung aus Messing
- 10 Liter-Behälter aus Stahlblech
- leicht nachfüllbar durch aufklappbaren Deckel
- geeignet für den Einsatz von Entstehungsbränden der Brandklasse A mit Löschmittel/Wasser oder anderen wässrigen Lösungen
- Das doppelwirkende Pumpwerk aus Messing entleert den Behälter innerhalb von 55 Sekunden
- Maße: 700 x 220 mm
- Temperaturbereich: +5°C bis +60°C

¹Bitte beachten: Diese Artikel können nicht zurück geschickt werden!

Feuerlöschtrainer „Standard“¹ **Art-Nr 15388**

Mit dem Löschtrainer Standard lassen sich die Brände der Brandklassen A und C realitätsnah simulieren.

Besonderheiten:

- trag- und fahrbar (Trolleyfunktion)
- kompakte Größe von 35 x 51 x 18 cm
- geringes Gewicht von ca. 19 kg
- schneller Aufbau
- sehr hohe Zündqualität
- hohe Wasserbeaufschlagung möglich
- Fernbedienung mit Totmannfunktion



Als Löschmittel können Wasser, Schaum, Pulver und Kohlendioxid eingesetzt werden. Dank trockener Brennertechnik kein Wasser nötig.

Im Lieferumfang enthalten sind: Akkuladegerät, Gasschlauch mit Gasdruckregler sowie die Kabelfernbedienung.

Feuerlöschtrainer „Real“¹ **Art-Nr 15390**

Mit dem Löschtrainer Real lassen sich die Brände der Brandklassen A, B und C realitätsnah simulieren.

Besonderheiten:

- fahrbare Brandwanne
- geringes Gewicht von ca. 35 kg
- schneller Aufbau
- integrierter Flächenbrand (0,6 m x 0,8 m)
- zwei Brandstellen gleichzeitig
- sehr hohe Zündqualität
- hohe Wasserbeaufschlagung möglich
- Fernbedienung mit Totmannfunktion



Als Löschmittel können Wasser, Schaum, Pulver und Kohlendioxid eingesetzt werden. Dank trockener Brennertechnik kein Wasser nötig.

Im Lieferumfang enthalten sind: Akkuladegerät, Gasschlauch mit Gasdruckregler sowie die Kabelfernbedienung.

Achtung: Unsere Löschtrainer unterliegen einer Garantielaufzeit von 12 Monaten, daher wird seitens BAVARIA keine Vorgabe zur Wartung gegeben.

¹Bitte beachten: Diese Artikel können nicht zurück geschickt werden!



Papierkorb / Abfalleimer¹
Art-Nr 15391

aus Edelstahl
Maße: 300 x 300 x 350 mm



TFT-Monitorbrandmodul¹
Art-Nr 15392

aus Edelstahl
Maße: 400 x 300 x 120 mm



Schaltschrankbrandmodul¹
Art-Nr 15393

aus Edelstahl
Maße: 400 x 500 x 200 mm



Fettbrandmodul¹
Art-Nr 15394

aus Edelstahl
Maße: 400 x 300 x 300 mm



Spraydosenmodul¹
Art-Nr 15395

aus Edelstahl
Maße: D=280 mm, H= 350 mm



Reifenbrandmodul¹
Art-Nr 15396

aus Edelstahl



Motorbrandmodul¹
Art-Nr 15397

aus Edelstahl



Feststoffbrandmodul¹
Art-Nr 15398

aus Edelstahl



Hitzeschutz-Handschuh¹
Art-Nr 15399

Rilou-Para-Aramid-Carbon-Gewebe
Fingerhandschuh, abriebfest
Kontakthitze bis 600°C

ACHTUNG: Alle Module können sowohl für den Löschrainer „Standard“ als auch für „Real“ verwendet werden!

¹Bitte beachten: Diese Artikel können nicht zurück geschickt werden!

BAVARIA[®]

Fire Fighting Solutions

Hinweisschilder und Notbeleuchtungen



Alle anderen Preislisten und Absprachen verlieren Ihre Gültigkeit.
Die genannten Preise verstehen sich zuzüglich des am Tage geltenden Mehrwertsteuersatzes.

Schild Feuerlöscher

erhältlich in:

Maße: 150 x 150 mm

Kunststoff, langnachleuchtend, selbstklebend **Art-Nr 13661**

Kunststoff, 1 mm Stärke **Art-Nr 13954**

Kunststoff, langnachleuchtend, selbstklebend und biegsam **Art-Nr 13889**

Folie, selbstklebend, rückseitig geschlitzt **Art-Nr 13955**

Folie, langnachleuchtend, selbstklebend **Art-Nr 14027**

Maße: 200 x 200 mm

Kunststoff, langnachleuchtend, selbstklebend **Art-Nr 13659**

Kunststoff, 1 mm Stärke **Art-Nr 13944**

Kunststoff, langnachleuchtend, selbstklebend und biegsam **Art-Nr 13660**

Folie, selbstklebend **Art-Nr 13945**

Folie, langnachleuchtend, selbstklebend **Art-Nr 14028**



Nasenschild Feuerlöscher

erhältlich in:

Kunststoff, langnachleuchtend 150 x 150 mm **Art-Nr 14819**

Kunststoff, langnachleuchtend 200 x 200 mm **Art-Nr 14820**

Schilder mit Bohrung auf Anfrage



Fahnschild Feuerlöscher

erhältlich in:

Kunststoff, langnachleuchtend 150 x 150 mm **Art-Nr 14821**

Kunststoff, langnachleuchtend 200 x 200 mm **Art-Nr 14480**

Schilder mit Bohrung auf Anfrage



Mobiles Hinweisschild „Klippsi“

Art-Nr 14581

Bestandteile: 2x Klemme für 25er Rohr, 2x Hinweisschild 200 x 200 mm montiert auf Polycarbonat-Platte, 1x Glasfaserstab 1,8 m

Vorteile: Blickfang, einfache Montage, nachrüstbar, Schild lang nachleuchtend, Höheneinstellung von etwa 2 m - 2,40 m

Schildermast - Triarama

Art-Nr 13912

Bestandteile: 2m-Schildermast und Schilderträger aus Edelstahl, Befestigungslösung, 3x Piktogramm fahrbarer Feuerlöscher

Vorteile: Blickfang, stabil, einfache Montage, nachrüstbar, Schild lang nachleuchtend, stationäre Beschilderung, Schild individuell gestaltbar



Weitere Schilder auf Anfrage!

Schild Rettungsweg rechts (E002+E005)

erhältlich in:

Maße: 300 x 150 mm

Kunststoff, langnachleuchtend, schraubbar
und selbstklebend

Art-Nr 13891

Kunststoff, 1mm Stärke

Art-Nr 13972

Folie, selbstklebend, nicht nachleuchtend

Art-Nr 13973



Schild Rettungsweg links (E001+E005)

erhältlich in:

Maße: 300 x 150 mm

Kunststoff, langnachleuchtend, schraubbar
und selbstklebend

Art-Nr 13268

Kunststoff, 1mm Stärke

Art-Nr 13974

Folie, selbstklebend, nicht nachleuchtend

Art-Nr 13975



Schild Rettungsweg geradeaus (E002+E005)

erhältlich in:

Maße: 300 x 150 mm

Kunststoff, langnachleuchtend, schraubbar
und selbstklebend

Art-Nr 14924

Kunststoff, langnachleuchtend

Art-Nr 15703

Folie, langnachleuchtend, selbstklebend

Art-Nr 15702



Schild Rettungsweg durch Notausgang (E001+E005)

erhältlich in:

Maße: 300 x 150 mm

Kunststoff, langnachleuchtend, schraubbar
und selbstklebend

Art-Nr 13890

Kunststoff, 1mm Stärke

Art-Nr 13976

Folie, selbstklebend, nicht nachleuchtend

Art-Nr 13977



Schild Richtungsangabe (E005)

erhältlich in:

Maße: 150 x 150 mm

Kunststoff, ultra-langnachleuchtend,
schraubbar und selbstklebend, biegsam

Art-Nr 15003



Weitere Schilder auf Anfrage!

www.bavaria-firefighting.de

Schilder nach ISO 7010

**Langnachleuchtende Sicherheitszeichen entsprechend der
 Leuchtklasse C / ULTRA gemäß DIN 67510-1:2020-05**

Leuchtdichte in mcd/m ²		Abklingdauer in min.
nach 10 min.	nach 60 min.	
162	22	1144



Schild Feuerlöscher

erhältlich in: Kunststoff, ultra langnachleuchtend und selbstklebend

150 x 150 mm
 200 x 200 mm

Art-Nr 16678
Art-Nr 16685



Schild Löschschlauch

erhältlich in: Kunststoff, ultra langnachleuchtend und selbstklebend

150 x 150 mm
 200 x 200 mm

Art-Nr 16679
Art-Nr 16686



Schild Löschdecke

erhältlich in: Kunststoff, ultra langnachleuchtend und selbstklebend

150 x 150 mm
 200 x 200 mm

Art-Nr 16680
Art-Nr 16681

Schild Rettungsweg

erhältlich in: Kunststoff, ultra langnachleuchtend, nicht selbstklebend, 300 x 150 mm
 Vorteil: Rückseitig mit selbstklebendem Schaumstoff



Rettungsweg rechts **Art-Nr 16675**

Rettungsweg links **Art-Nr 16674**

Rettungsweg geradeaus **Art-Nr 16677**

Rettungsweg durch Notausgang **Art-Nr 16676**

Rettungsweg links abwärts **Art-Nr 16841**

Rettungsweg rechts abwärts **Art-Nr 16842**

Rettungsweg links aufwärts **Art-Nr 16843**

Rettungsweg rechts aufwärts **Art-Nr 16844**

Weitere Schilder auf Anfrage!

www.bavaria-firefighting.de

Schilder nach Klasse C



Schild Fahrbarer Feuerlöscher

erhältlich in:

Kunststoff, 1mm Stärke **Art-Nr 15118**

schraubbar 200 x 200 mm

Kunststoff, nachleuchtend, **Art-Nr 15119**

schraubbar 200 x 200 mm



Schild Löschdecke

erhältlich in:

Kunststoff, nachleuchtend, **Art-Nr 15117**

schraubbar o. selbstklebend 200 x 200 mm



Schild Löschschauch

erhältlich in:

Kunststoff, nachleuchtend, **Art-Nr 13956**

schraubbar o. selbstklebend 150 x 150 mm

Kunststoff, nachleuchtend, **Art-Nr 13957**

schraubbar o. selbstklebend 200 x 200 mm

Folie, selbstklebend, **Art-Nr 13958**

rückseitig geschlitzt 150 x 150 mm

Folie, selbstklebend, **Art-Nr 13959**

rückseitig geschlitzt 200 x 200 mm

Wandhydrant Typ F

Schild Wandhydrant Typ F

erhältlich in:

Folie, langnachleuchtend, **Art-Nr 15176**

selbstklebend, rückseitig geschlitzt 210 x 74 mm

Wandhydrant Typ S

Schild Wandhydrant Typ S

erhältlich in:

Folie, langnachleuchtend, **Art-Nr 15177**

selbstklebend, rückseitig geschlitzt 210 x 74 mm

Wandhydrant für geschultes Personal

Schild Wandhydrant für geschultes Personal

erhältlich in:

Folie, langnachleuchtend, **Art-Nr 15178**

selbstklebend, rückseitig geschlitzt 210 x 74 mm

IM BRANDFALL:

1. Ventil mit Handrad linksdrehend öffnen.
2. Strahlrohr herausnehmen und Schlauch so weit wie erforderlich abrollen.
3. Vorsicht bei Anwendung in elektrischen Anlagen! Nur bis 1000V; Mindestabstand 2 m.
4. Nach Gebrauch Ventil mit Handrad rechtsdrehend schließen und umgebende Instandhaltung des Wandhydranten veranlassen.

Handhabungsfolie Wandhydrant – formstabiler Schlauch

erhältlich in:

Folie, selbstklebend, **Art-Nr 15179**

rückseitig geschlitzt 210 x 148 mm

IM BRANDFALL:

1. Strahlrohr herausnehmen und Schlauch vollständig abrollen und anschließend anlagern.
2. Ventil mit Handrad linksdrehend öffnen.
3. Vorsicht bei Anwendung in elektrischen Anlagen! Nur bis 1000V; Mindestabstand 2 m.
4. Nach Gebrauch Ventil mit Handrad rechtsdrehend schließen und umgebende Instandhaltung des Wandhydranten veranlassen.

Handhabungsfolie Wandhydrant – FW Schlauch

erhältlich in:

Folie, selbstklebend, **Art-Nr 15180**

rückseitig geschlitzt 210 x 148 mm

Weitere Schilder auf Anfrage!



Schild Erste Hilfe

erhältlich in:

Kunststoff, nachleuchtend, **Art-Nr 13900**
 schraubbar o. selbstklebend 200 x 200 mm



Schild Sammelstelle

erhältlich in:

Aluminium, langnachleuchtend **Art-Nr 13269**
 400 x 400 mm



Schild Verhalten im Brandfall

erhältlich in:

Folie, langnachleuchtend, **Art-Nr 15480**
 selbstklebend, rückseitig geschlitzt 200 x 200 mm
 Kunststoff, langnachleuchtend, **Art-Nr 15482**
 schraubbar o. selbstklebend 200 x 200 mm



Schild Brandschutzordnung (Teil A)

erhältlich in:

Folie, langnachleuchtend, **Art-Nr 15483**
 selbstklebend, rückseitig geschlitzt 200 x 300 mm
 Kunststoff, nachleuchtend, **Art-Nr 14789**
 schraubbar o. selbstklebend 200 x 300 mm



Schild Warnung vor Erstickungsgefahr

erhältlich in:

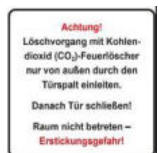
Folie, selbstklebend, **Art-Nr 15681**
 rückseitig geschlitzt 200 mm



Schild Löschen mit CO² im Raum

erhältlich in:

Folie, selbstklebend, **Art-Nr 15682**
 rückseitig geschlitzt 200 x 200 mm



Schild Löschen mit CO² von außen

erhältlich in:

Folie, selbstklebend, **Art-Nr 15683**
 rückseitig geschlitzt 200 x 175 mm



Jahresmarke

erhältlich in: Rolle à 1000 Stück
 mit ca. Ø 20 mm

Jahr 2024 orange	Art-Nr 15731	Jahr 2027 weiß	Art-Nr 15729
Jahr 2025 gelb	Art-Nr 15727	Jahr 2028 grün	Art-Nr 15730
Jahr 2026 blau	Art-Nr 15728		



Weitere Schilder auf Anfrage!

www.bavaria-firefighting.de

Weitere Schilder



Instandhaltungsnachweis RWA

Größe: 100 x 70 mm **Art-Nr 15186**
 Folie: weiß, glänzend
 Druck: schwarz



Instandhaltungsnachweis Befähigte Person

Größe: 60 x 60 mm **Art-Nr 15187**
 Folie: weiß, glänzend
 Druck: rot / schwarz (2-farbig)



Instandhaltungsnachweis Feuerlöscher

Größe: 100 x 60 mm **Art-Nr 15188**
 Folie: weiß, glänzend
 Druck: rot / schwarz (2-farbig)



Instandhaltungsnachweis Feuerlöscher

Größe: 100 x 60 mm **Art-Nr 15189**
 Folie: weiß, glänzend
 Druck: schwarz



Instandhaltungsnachweis Feuerlöscher + Befähigte Person

Größe: 120 x 60 mm **Art-Nr 15190**
 Folie: weiß, glänzend
 Druck: schwarz



Instandhaltungsnachweis Feuerlöscher + Befähigte Person

Größe: 120 x 60 mm **Art-Nr 15191**
 Folie: weiß, glänzend
 Druck: rot / schwarz (2-farbig)



Instandhaltungsnachweis Wandhydrant

Größe: 83 x 73 mm **Art-Nr 16955**
 Folie: weiß, glänzend
 Druck: schwarz



Instandhaltungsnachweis Wandhydrant

Größe: 137 x 150 mm **Art-Nr 16956**
 Folie: weiß, glänzend
 Druck: schwarz



Namensschild Sachkundiger

Größe: Ø 20 mm **Art-Nr 15193**
 Folie: weiß
 Druck: schwarz oder rot

¹Bitte beachten: Diese Artikel können nicht zurück geschickt werden!

Prüfsiegel BAVARIA

Größe: 40 x 10 mm **Art-Nr 16184**
Folie: rot
Druck: weiß
VPE: 20 Stück je Bogen



Aufkleber Löschmitteltausch

Größe: 65 x 30 mm **Art-Nr 10486** **250 Stück**
Folie: silber, glänzend **500 Stück**
Druck: schwarz **1.000 Stück**



Haftetiketten „Warnung PFAS“

Größe: oval, 75 x 25 mm **Art-Nr 16539**
Folie: gelb
Druck: rot
VPE: 500 Stück je Rolle



Haftetiketten „PureNature“

Größe: Ø 20 mm **Art-Nr 16584**
Folie: grün
Druck: weiß
VPE: 500 Stück je Rolle



Notfallbeleuchtung (Wandmontage)

Art-Nr 13612 ****Auslauf****

- Energiesparende, langlebige LED's
- Zusatzbatterie für 3 Stunden Licht
- Kunststoffgehäuse mit 4 Richtungsetiketten, nach ISO 7010
- Kabelverbindung seitlich und auf der Rückseite
- Testtaste für Batterietest
- Ladeanzeige für Akku

Spezifikationen:

Anzahl der Lampen:	20
Leistung (Watt):	4 Watt
Bereich <-> (m):	20 m
Anzahl der Aufkleber:	4 (links / rechts / oben / unten)
Abmessungen:	365 x 85 x 115 mm

Notfallbeleuchtung (Deckenmontage)

Art-Nr 13610 ****Auslauf****

- Die LEDs werden von 230 V und Akku (bei Stromausfall) gespeist
- 10 LEDs, sichtbar bis max. 20 m
- Aluminiumgehäuse mit Kunststoffplatte
- Der eingebaute Ni-Cd Reserveakku wird kontinuierlich aufgeladen und übernimmt im Falle eines Stromausfalls die Stromversorgung
- Inkl. Montageplatte und Kette

Spezifikationen:

Anzahl der Lampen:	zehn
Leistung (Watt):	4 Watt
Bereich <-> (m):	20 m
Anzahl der Aufkleber:	4 (links / rechts / oben / unten)
Abmessungen:	435 x 540 x 275 mm

LED-Notfallbeleuchtung (Wandmontage)

Art-Nr 17267

3 Std. Akku

Art-Nr 17268

8 Std. Akku

- Notausgang mit Notstromeinheit
- Inkl. TEST-Funktion für manuellen Test + Selbsttest + Ferntest (optional)
- Material: 100% Polycarbonate

Spezifikationen:

Lichtquelle:	20 Stück SMD 4014 Chips
Leistung (Watt):	4W Dauerbetrieb, 1,5W Notbetrieb
Anzahl der Aufkleber:	4 (links / rechts / oben / unten)

LED-Notfallbeleuchtung (Decken- und Wandmontage)

Art-Nr 17269

- Notausgang mit Notstromeinheit
- Inkl. TEST-Funktion für manuellen Selbsttest (+ Remotetest)
- Material: Polycarbonat + PMMA

Spezifikationen:

Lichtquelle:	20 Stück SMD 4014 Chips
Leistung (Watt):	2,5 Watt Dauerbetrieb
Anzahl der Aufkleber:	4 (links / rechts / oben / unten)
Abmessungen:	350 x 198 x 30 mm



BAVARIA[®]

Fire Fighting Solutions

FireSearch Löschanlagen



Alle anderen Preislisten und Absprachen verlieren Ihre Gültigkeit.
Die genannten Preise verstehen sich zuzüglich des am Tage geltenden Mehrwertsteuersatzes.

FireSearch Löschanlagen



- Mechanisch-pneumatische Feuerdetektions- und Brandbekämpfungsanlage
- erhältlich als direktes oder indirektes System
- netzunabhängig, selbststeuernd und wartungsfreundlich
- vielseitig einsetzbar
- im pre-engineered Komplettsatz oder individuell abgestimmt beziehbar
- für alle Löschmittel verwendbar
- kompaktes, sehr flexibles, automatisches Detektions- und Löschesystem
- ständig unter Druck stehender High-Tech Polymer-Schlauch
- Auslösung bei direkter Flammeneinwirkung oder bei einer Umgebungstemperatur von 100°C bis 130°C
- Komplettsatz beinhaltet: Löschzylinder, Druckventile, Detektionsschlauch, Löschschlauch und Ventile, manuellen Stellregler, Verbindungen und Montageset

erhältlich in:

2 kg ABC-Pulver, 8 m Schlauch	Art-Nr. 12420
6 kg ABC-Pulver, 9 m Schlauch	Art-Nr. 13308
2 ltr Schaum frostsicher, 8 m Schlauch	Art-Nr. 13311
2 kg CO ² , 8m Schlauch	Art-Nr. 13304
5 kg CO ² , 8m Schlauch	Art-Nr. 13305



Für mehr Informationen fordern Sie bitte unser Datenblatt an!
Wir lassen es Ihnen gerne zukommen!



5 Sekunden
 Das Feuer beginnt sich zu entwickeln



10 Sekunden
 Der Schlauch platzt, Gas tritt aus und löscht das Feuer



15 Sekunden
 Das Feuer wurde ohne großen Schaden gelöscht

Alarmbox

Art-Nr 14225



Alarm: akustisch und LED Signal
 Stromaufnahme: 50mA
 Schutzart: IP65
 Gehäuse ABS: 200 x 120 x 75 mm
 Schaltleistung: AC 1 24A 3~400V 16kW, AC 3 4kW 3~400V
 Optional auch zur Vernetzung mit einer Brandmeldeanlage oder zur Deaktivierung einer Raumbelüftung.

Dauer- oder Puls-Ton: 92 db (A)
 Steuerspannung: 230V AC
 Leistungsschutz: ABB
 Temperatur: -20°C - +50°C



Alarmbox

Art-Nr 14359

Alarm: optisch/akustisch
 Steuerspannung: 9V

Druckschalter

Art-Nr 14007



zur Verwendung einer Alarmbox zwingend erforderlich
 Kabellänge: ca. 50 cm
 inkl. O-Ring und Dichtung

BAVARIA[®]

Fire Fighting Solutions

Warnmelder und Zubehör



Alle anderen Preislisten und Absprachen verlieren Ihre Gültigkeit.
Die genannten Preise verstehen sich zuzüglich des am Tage geltenden Mehrwertsteuersatzes.

1 Jahres-Rauchmelder RM250

Art-Nr 15637



- Inkl. austauschbarer 1-Jahres-Batterie (9 Volt)
- Sensor mit 10 Jahren Lebensdauer
- Mit optischen Sensoren zur frühzeitige Rauchererkennung
- Rauchmelder mit komfortabler Prüftaste
- Eine Batteriewarnung teilt mit, wann die Batterie gewechselt werden muss
- Einfach zu installieren und zu reinigen
- Bestätigung der Funktionsbereitschaft mittels Prüftaste möglich
- Mittels Hush-Funktion können Sie den Alarm für 10 Minuten deaktivieren
- mit LED-Anzeige
- TÜV zertifiziert

Spezifikationen:

- Signalauslösung: Rauch
- Montage: Drahtlos
- Batterie im Lieferumfang enthalten: Ja
- koppelbar: Nein
- Alarm Lautstärke (dB): 85 dB
- Warnanzeige bei niedriger Batteriespannung: Ja
- Testtaste: Ja

5 Jahres-Rauchmelder RM250

Art-Nr 15638



- Inkl. austauschbarer 5-Jahres-Batterie (9 Volt)
- Sensor mit 10 Jahren Lebensdauer
- Mit optischen Sensoren zur frühzeitige Rauchererkennung
- Rauchmelder mit komfortabler Prüftaste
- Eine Batteriewarnung teilt mit, wann die Batterie gewechselt werden muss
- Einfach zu installieren und zu reinigen
- Bestätigung der Funktionsbereitschaft mittels Prüftaste möglich
- Mittels Hush-Funktion können Sie den Alarm für 10 Minuten deaktivieren
- mit LED-Anzeige
- TÜV zertifiziert

Spezifikationen:

- Signalauslösung: Rauch
- Montage: Drahtlos
- Batterie im Lieferumfang enthalten: Ja
- koppelbar: Nein
- Alarm Lautstärke (dB): 85dB
- Warnanzeige bei niedriger Batteriespannung: Ja
- Testtaste: Ja

10 Jahres-Rauchmelder BAVARIA

Art-Nr 16069

- Inkl. fest integrierter 10-Jahres-Batterie, nicht austauschbar
- Eine akustische und optische Batteriewarnung teilt mit, wenn die Batterie (fast) leer ist und ein Austausch des Rauchmelders erforderlich wird
- Stummschaltfunktion für die Dauer von 5-10 Minuten
- Prüftaste für regelmäßige Funktionstests
- Mit LED-Anzeige
- VdS- Anerkennung

Spezifikationen:

- Signalauslösung: Rauch
- Montage: Drahtlos
- Batterie im Lieferumfang enthalten: Ja
- koppelbar: Nein
- Alarm Lautstärke (dB): > 85 dB
- Warnanzeige bei niedriger Batteriespannung: Ja
- Testtaste: Ja



10-Jahres-Rauchmelder RM218

Art-Nr 14730

- Inkl. fest integrierter 10-Jahres-Litium-Batterie (3 Volt), nicht austauschbar
- Eine Batteriewarnung teilt mit, wenn die Batterie (fast) leer ist und ein Austausch des Rauchmelders erforderlich wird
- Rauchmelder mit komfortabler Prüftaste
- Einfach zu installieren und zu reinigen
- Alarmstummschaltung zur Deaktivierung von Fehlalarmen für 10 Minuten
- Mit LED-Anzeige
- VdS- Anerkennung
- Q-Label Zertifizierung

Spezifikationen:

- Signalauslösung: Rauch
- Montage: Drahtlos
- Batterie im Lieferumfang enthalten: Ja
- koppelbar: Nein
- Alarm Lautstärke (dB): > 85 dB
- Warnanzeige bei niedriger Batteriespannung: Ja
- Testtaste: Ja



12-Jahres-Rauch- und Hitzemelder PX 1 Art-Nr 13634



inkl.
Magnetplatte

- Inkl. fest integrierter 10-Jahres-Lithium-Batterie (3 Volt), nicht austauschbar
- Durch Bi-Sensor-Prozessor-Technologie für Rauch + Hitze geeignet
- Auslesbarer Datenspeicher mit Exportfunktion
- Mittels Prüf-/Stopp-Taste (Abdeckung Rauchwarnmelder) kann ein Selbsttest ausgelöst werden. Sie dient zudem als Stummschaltfunktion.
- Batteriestörung durch akustisches Signal weist auf Austausch des Melders hin
- Das Gerät prüft automatisch einmal pro Minute seine Funktionsbereitschaft
- Schlafzimmertauglich, da ohne LED
- Inkl. Magnetträger und Gel-Klebepad
- Q-Label Zertifizierung

Spezifikationen:

- Signalauslösung: Rauch + Wärme (> 60°C)
- Montage: Drahtlos
- Batterie im Lieferumfang enthalten: Ja
- koppelbar: Nein
- Alarm Lautstärke (dB): > 85 dB
- Warnanzeige bei niedriger Batteriespannung: Ja
- Testtaste: Ja



10-Jahres-Rauchmelder Ei650i Art-Nr 15442



- Mit photoelektrischem Streulichtsensor zur frühzeitigen Rauchererkennung
- Inkl. fest integrierter 10-Jahres-Lithium-Batterie (3 Volt), nicht austauschbar
- AudioLink-Funktion zum Auslesen von Melderdaten
- Möglichkeit einer Prognose hinsichtlich Batteriespannung und Verschmutzungsgrad der Rauchkammer, direkt am Melder abrufbar, Anzeige durch LED-Blinksignale
- Keine sichtbaren Anzeigen (LED-Blinksignale) im normalen Betriebsmodus
- Akustische und optische Warnmeldung bei Spannungsabfall
- Mit automatischer Selbstfestfunktion
- Automatische Verschmutzungskompensation
- Großer Test-/Stummschaltknopf, leicht erreichbar
- Möglichkeit zur Stummschaltung bei Täuschungsalarm für 10 Minuten
- 12 Stunden Signalunterdrückung im Störfall
- Anschwellende Lautstärke bei Testalarm
- KRIWAN und Q-Label Zertifizierung

Spezifikationen:

- Signalauslösung: Rauch
- Montage: Drahtlos
- Batterie im Lieferumfang enthalten: Ja
- koppelbar: Nein
- Alarm Lautstärke (dB): 85dB
- Warnanzeige bei niedriger Batteriespannung: Ja
- Testtaste: Ja



Funk-Rauchmelder RM175RF (2er-Pack)

Art-Nr 15749



- Inkl. austauschbaren 1-Jahres-Batterien (2x AA)
- Verknüpfen Sie alle Ihre Rauchmelder, damit sie gleichzeitig Alarm auslösen
- Bis zu 12 weitere Geräte können mit dem Hauptmelder verknüpft werden
- Der Rauchmelder hat eine komfortable Prüftaste
- Eine Batteriewarnung teilt mit, wann die Batterie gewechselt werden muss
- Einfach zu installieren und zu reinigen
- Produktlebensdauer: 10 Jahre
- Der Rauchmelder ist kompatibel mit RM174RF und FOT-143

Spezifikationen:

- Signalauslösung: Rauch
- Montage: Drahtlos
- Batterie im Lieferumfang enthalten: Ja, 2 Stück
- koppelbar: Ja
- Alarm Lautstärke (dB): > 85 db
- Warnanzeige bei niedriger Batteriespannung: Ja
- Testtaste: Ja

Funk-Rauch- und Hitzemelder PX-1C

Art-Nr 14491



- Inkl. fest integrierter 10-Jahres-Lithium-Batterie (2x 3 Volt), nicht austauschbar
- Batterielebensdauer von max. 10 + 2 Jahren
- Durch Bi-Sensor-Prozessor-Technologie für Rauch + Hitze geeignet
- Auslesbarer Datenspeicher mit Exportfunktion
- Mittels Prüf-/Stopp-Taste (Abdeckung Rauchwarnmelder) kann ein Selbsttest ausgelöst werden. Sie dient zudem als Stummschaltfunktion und zur Funkverbindung zwischen mehreren Geräten.
- Batteriestörung durch akustisches Signal weist auf Austausch des Melders hin
- Das Gerät prüft automatisch einmal pro Minute seine Funktionsbereitschaft
- Maximale Anzahl vernetzter Teilnehmer pro Funkgruppe: 15
- Maximale Anzahl von vernetzbaren Nebengruppen: 15
- Küchentauglich durch Kondensationsbarrieren
- Inkl. Magnetträger und Gel-Klebepad
- Q-Label Zertifizierung

Spezifikationen:

- Signalauslösung: Rauch
- Montage: Drahtlos
- Batterie im Lieferumfang enthalten: Ja
- koppelbar: Ja
- Alarm Lautstärke (dB): > 85 dB
- Warnanzeige bei niedriger Batteriespannung: Ja
- Testtaste: Ja



Funk-Rauchmelder Ei650iW **Art-Nr 15463**



- Mit photoelektrischem Streulichtsensor zur frühzeitigen Rauchererkennung
- Inkl. fest integrierter 10-Jahres-Lithium-Batterie (3 Volt), nicht austauschbar
- AudioLink-Funktion zum Auslesen von Melderdaten
- Zur Funkvernetzung ist das Funkmodul Ei600MRF (Art-Nr 13996) erforderlich
- Akustische und optische Warnmeldung bei Spannungsabfall
- Mit automatischer Selbstfestfunktion
- Automatische Verschmutzungskompensation
- Großer Test-/Stummschaltknopf, leicht erreichbar
- Möglichkeit zur Stummschaltung bei Täuschungsalarm für 10 Minuten
- 12 Stunden Signalunterdrückung im Störfall
- Anschwellende Lautstärke bei Testalarm
- KRIWAN und Q-Label Zertifizierung
- Schlafzimmertauglich, ohne LED

Spezifikationen:

- Signalauslösung: Rauch
- Montage: Drahtlos
- Batterie im Lieferumfang enthalten: Ja
- koppelbar: Ja, mit Funkmodul Ei600MRF (Art-Nr 13996)
- Alarm Lautstärke (dB): 85dB
- Warnanzeige bei niedriger Batteriespannung: Ja
- Testtaste: Ja



Funkmodul Ei600MRF **Art-Nr 13996**



- Zur Integration in den Funkrauchmelder Ei650iW (Art-Nr 15463)
- Inkl. fest integrierter 10-Jahres-Lithium-Batterie (3 Volt), nicht austauschbar
- Akustische und optische Warnmeldung bei Spannungsabfall
- Einfache Installation per Hand durch modulares Design
- Funkfrequenz: 868 Mhz
- Funkreichweite: mindestens 100 m im Freien
- Vernetzung: 31 Geräte (bis zu 12 Funkeinheiten empfohlen)
- KRIWAN und Q-Label Zertifizierung

Hitzemelder FHE-18600

Art-Nr 15820



- Inkl. fest integrierter 10-Jahres-Litium-Batterie (3 Volt), nicht austauschbar
- Funktioniert in Räumen mit Rauch- und Dampferzeugung, da der Melder die Temperatur misst. Daher ideal für Küche und Bad.
- Der Wärmesensor reagiert im Bereich von 54 – 70 °C
- Zum Überprüfen des Feuermelders einfach den Testschalter drücken
- Bei nachlassender Batterieleistung ertönt ein kurzer Piepton als Hinweis darauf, dass der Melder ausgewechselt werden muss.
- Alarmstummschaltung zur Deaktivierung von Fehlalarmen für 10 Minuten
- Mit Halteplatte und wenigen Schrauben leicht montierbar

Spezifikationen:

- Signalauslösung: Wärme
- Montage: Drahtlos
- Batterie im Lieferumfang enthalten: Ja
- koppelbar: Nein
- Alarm Lautstärke (dB): > 85 dB
- Warnanzeige bei niedriger Batteriespannung: Ja
- Testtaste: Ja

Wassermelder FWA-18210

Art-Nr 16250



- Inkl. austauschbarer CR2450-Batterie
- Am Boden aufgestellt warnt das Gerät bei schon geringem Wasserkontakt
- Ideal für den Einsatz an der Waschmaschine, unter der Spülschüssel oder an anderen Stellen, bei denen erhöhte Gefahr durch Wasserlecks besteht
- Ausgestattet mit 3 Feuchtigkeitssensoren
- Dank Batteriestandanzeige wissen Sie rechtzeitig, wann der Wasseralarm ausgetauscht werden muss
- Produktlebensdauer: 10 Jahre

Spezifikationen:

- Signalauslösung: Wasser
- Montage: Drahtlos
- Batterie im Lieferumfang enthalten: Ja
- koppelbar: Nein
- Alarm Lautstärke (dB): 85 dB
- Warnanzeige bei niedriger Batteriespannung: Ja
- Testtaste: Nein

Kohlenmonoxid-Melder FGA-13041 **Art-Nr 16281**

- Inkl. austauschbarer LR06-Batterie
- CO: geruchlos und geschmacklos
- Rechtzeitige Warnung bei zu hoher Kohlenmonoxid-Konzentration
- Für die Verwendung mit Heizkesseln, Kaminen und Boilern
- Einfaches Testen des Melders durch Drücken der Prüftaste
- Das Display zeigt den Kohlenmonoxid-Konzentrationswert an
- Mit optischer und akustischer Batteriestandanzeige
- Einfache Installation mit wenigen Schrauben in der Nähe von Verbrennungsgeräten

Spezifikationen:

- Signalauslösung: Kohlenmonoxid / CO
- Montage: Drahtlos
- Batterie im Lieferumfang enthalten: Ja
- koppelbar: Nein
- Alarm Lautstärke (dB): > 85 dB
- Warnanzeige bei niedriger Batteriespannung: Ja
- Testtaste: Ja

Gasmelder FGA-13410 **Art-Nr 16558**

- Hochwertiger Sensor für optimale Leistungsfähigkeit
- Der Gasdetektor misst und alarmiert bei 3 verschiedenen Gasen: Methan, Butan und Propan und arbeitet mit Netzstrom Steckertyp:C - CEE 7/16 (flat plug)
- Mit der Testtaste können Sie prüfen, ob der Gasmelder ordnungsgemäß funktioniert
- Einfache Installation mit nur wenigen Schrauben und Anschluss über den mitgelieferten Adapter
- Produktlebensdauer: 5 Jahre

Spezifikationen:

- Signalauslösung: Methan-, Butan- und Propangas
- Montage: Netzstrom
- koppelbar: Nein
- Alarm Lautstärke (dB): 85dB



Befestigungs-Set für Rauchmelder **Art-Nr 13647**

- Passt auf nahezu alle Rauchmelder
- Ohne Bohren, schnelle und saubere Deckenmontage
- Nicht für: Vinyltapeten, Styropor, Antihaft- und Silikon-Beschichtungen
- Hauptmaterial: Stahl
- Befestigungsart: 3M Klebeband
- Befestigungsdurchmesser: 6-7 cm
- Einsatzbereich: Heim, Büro



Klebepad für Rauchmelder **Art-Nr 14085**

- Passt auf nahezu alle Rauchmelder
- Schnelle und saubere Montage
- Ohne Bohren
- Maße: Ø 10 cm
- Montage: Untermontage Decke
- beidseitig beschichtete Klebe-Schaum-Folie



Gerätepass für Rauchmelder **Art-Nr 13888**

- zur Dokumentation der gesetzlichen Rauchmelder-Pflicht
- Dokumentationsmöglichkeit aller Wartungen, Funktionstests, Batteriewechsel
- für bis zu 10 Rauchmelder
- mit Hinweisen zur Planung und Montage
- mit Hinweisen zum Verhalten im Brandfall
- inkl. Schutzhülle
- DIN A 5 zum Abheften

10-Jahres-Rauchmelder Genius H-N
Verpackungseinheit 30 Stück
Art-Nr 14800

Prozessorgesteuerter Rauchwarnmelder (DIN EN 14604) mit optischer und akustischer Signalisierung zum Einsatz im Wohnbereich (DIN14676)
Stand-Alone-Rauchmelder, ohne Möglichkeit zur Funkvernetzung.

- Echt-Alarm-Garantie und 10 Jahre Gerätegarantie*
- Fest eingebaute Batterie, Batterielebensdauer 10 Jahre
- Serviceunterstützung durch Verschmutzungsprognose
- Alarmschwellennachführung und Alarmspeicher
- Einloch-/Zweilochmontage oder Klebung nach VdS
- Schlafzimmertauglich dank nächtlicher Störungsunterdrückung mit Echtzeituhr
- Frequenzoptimierter Signalton
- Wartung und/oder Funktionsprüfung nur 1x jährlich dank permanenter Selbstüberwachung
- Geprüfte Qualität durch VdS/Q-Label
- Nur erhältlich in der Verpackungseinheit 30 Stück, keine Einzelverpackung
- Lieferung ohne Klebepad (separat erhältlich, Art-Nr. 14805)

Spezifikationen:

- Spannungsversorgung: 1x Lithiumbatterie 3,6 V fest eingebaut, ausgelegt für mind. 10 Jahre Betrieb laut Herstellerangaben
- Batteriekapazität: 2,2 Ah
- Betriebslebensdauer: 10 Jahre
- Betriebsumgebungstemperatur: 0°C bis 55°C
- Lagertemperatur: -10°C bis +60°C
- Betriebszustandsanzeige: rot
- Automatische Anpassung bei Temperaturschwankungen: mittels Temperatursensor
- Akustischer, Frequenzoptimierter Alarm: Schalldruck über 85 db (3m)
- Schutzart: IP 40
- Farbe: Weiß seidenmatt
- Abmessungen: H/Ø - 48 mm/104 mm
- Gewicht: 143 g
- Montage nach VdS: Einloch-/ Zweilochmontage oder Klebung
- Prüfung und Bedienung: über Prüftaster
- Diebstahlschutz und Entnahmeerkennung
- Störungsunterdrückung bei Nacht: automatisch durch Echtzeituhr
- Reduzierte Lichtstärke bei Nacht: automatisch durch Echtzeituhr

*Garantiebedingung auf gesonderter Seite

10-Jahres-Rauchmelder Genius Plus Art-Nr 14801

Prozessorgesteuerter Rauchwarnmelder (DIN EN 14604) mit optischer und akustischer Signalisierung zum Einsatz in Wohnhäusern, Wohnungen und Räume mit wohnungsähnlicher Nutzung, sowie in Umgebungen mit erschwerten Bedingungen wie z.B. frostfreien Kellern und Dachstühlen und in Treppenträumen (DIN 14676).

Stand-Alone-Rauchmelder, ohne Möglichkeit zur Funkvernetzung.

- Echt-Alarm-Garantie und 10 Jahre Gerätegarantie*
- Fest eingebaute Batterie, Batterielebensdauer 10 Jahre
- Serviceunterstützung durch Verschmutzungsprognose für die nächsten 15 Monate
- Eindeutige, intuitive Statuserkennung über LED (Grün, Orange, Rot) und akustische Rückmeldungen direkt am Rauchmelder
- Alarmschwellennachführung und Alarmspeicher
- Einloch-/ Zweilochmontage oder Klebung nach VdS
- Schlafzimmertauglich dank nächtlicher Störungsunterdrückung Echtzeituhr
- Smartsonic (akustische Daten-Übertragungstechnologie)
- Frequenzoptimierter Signalton
- Wartung und/oder Funktionsprüfung nur 1x jährlich dank permanenter Selbstüberwachung
- Geprüfte Qualität durch VdS/Q-Label
- Zusatzfunktionen in Verbindung mit Genius Home bzw. Genius Pro App und Smartphone:
 - Detaillierte Statusanzeige, Historie und Handlungsempfehlung am Smartphone
 - Diagnose vor Ort
 - Erstellung der Wartungsdokumentation gemäß DIN 14676 (nur Genius Pro App)
 - Dokumentationsweiterleitung über Funktion „Teilen“ des Smartphones

Spezifikationen:

- Spannungsversorgung: 1x Lithiumbatterie 3,6 V fest eingebaut, ausgelegt für mind. 10 Jahre Betrieb laut Herstellerangaben
- Batteriekapazität: 2,2 Ah
- Betriebslebensdauer: 10 Jahre
- Betriebsumgebungstemperatur: 0°C bis 55°C
- Lagertemperatur: -10°C bis +60°C
- Betriebszustandsanzeige: Mehrfarben-LED
- Automatische Anpassung bei Temperaturschwankungen: mittels Temperatursensor
- Akustischer, Frequenzoptimierter Alarm: Schalldruck über 85 db (3m)
- Schutzart: IP 40
- Farbe: Weiß seidenmatt
- Abmessungen: H/Ø - 48 mm/104 mm
- Gewicht: 143 g
- Diebstahlschutz und Entnahmeerkenung
- Prüfung und Bedienung: Testtaste
- Klebmontage mit mitgeliefertem Klebepad (VdS anerkannt)

*Garantiebedingung auf gesonderter Seite

10-Jahres-Rauchmelder Genius Plus-N Verpackungseinheit 30 Stück Art-Nr 14971

- Beschreibung siehe oben
- nur erhältlich in der Verpackungseinheit 30 Stück, keine Einzelverpackung
- Lieferung ohne Klebepad (separat erhältlich, Art-Nr. 14805)

*Garantiebedingung auf gesonderter Seite

10-Jahres-Rauchmelder Genius Plus X Art-Nr 14802

Prozessorgesteuerter Rauchwarnmelder (Din EN 14604) mit optischer und akustischer Signalisierung zum Einsatz in Wohnhäusern, Wohnungen und Räume mit wohnungsähnlicher Nutzung, sowie in Umgebungen mit erschwerten Bedingungen wie z.B. frostfreien Kellern und Dachstühlen und in Treppenträumen (DIN 14676).

Integrierte Schnittstelle zur optionalen Aufnahme der Funkmodule Basis, Basis X, Pro, Pro X.

- Echt-Alarm-Garantie und 10 Jahre Gerätegarantie*
- Fest eingebaute Batterie, typische Batterielebensdauer 10 Jahre
- Serviceunterstützung durch Verschmutzungsprognose für die nächsten 15 Monate
- Eindeutige, intuitive Statuserkennung über LED (Grün, Orange, Rot) und akustische Rückmeldungen direkt am Rauchmelder
- Alarmschwellennachführung und Alarmspeicher
- Einloch- / Zweilochmontage oder Klebung nach VdS
- Schlafzimmertauglich dank nächtlicher Störungsunterdrückung mit mit Echtzeituhr
- Smartsonic (akustische Daten-Übertragungstechnologie)
- Frequenzoptimierter Signalton
- Wartung und/oder Funktionsprüfung nur 1x jährlich dank permanenter Selbstüberwachung
- Geprüfte Qualität durch VdS/Q-Label
- Zusatzfunktionen in Verbindung mit Genius Home bzw. Genius Pro App und Smartphone:
 - Detaillierte Statusanzeige, Historie und Handlungsempfehlung am Smartphone
 - Diagnose vor Ort
 - Erstellung der Wartungsdokumentation gemäß DIN 14676 (nur Genius Pro App)
 - Dokumentationsweiterleitung über Funktion „Teilen“ des Smartphones

Spezifikationen:

- Spannungsversorgung: 1x Lithiumbatterie 3,6 V fest eingebaut, ausgelegt für mind. 10 Jahre Betrieb laut Herstellerangaben
- Betriebslebensdauer: typisch 10 Jahre
- Batteriekapazität: 2,2 Ah
- Betriebsumgebungstemperatur: 0°C bis 55°C
- Lagertemperatur: -10°C bis +60°C
- Betriebszustandsanzeige: Mehrfarben-LED
- Automatische Anpassung bei Temperaturschwankungen: mittels Temperatursensor
- Akustischer, Frequenzoptimierter Alarm: Schalldruck über 85 db (3m)
- Schutzart: IP 40
- Farbe: Weiß seidenmatt
- Abmessungen: H/Ø - 48 mm/104 mm
- Gewicht 143 g
- Montage nach VdS: Einloch/Zweiloch-Klebung
- Prüfung und Bedienung: über Prüftaster
- Diebstahlschutz und Entnahmeerkenung
- Störungsunterdrückung und LED-Abschaltung: automatisch durch Echtzeituhr
- Smartsonic: akustische Datenübertragung zum Smartphone
- Prüfung und Bedienung: Testtaste
- Klebmontage mit optional erhältlichem Klebepad (VdS anerkannt)


*Garantiebedingung auf gesonderter Seite




Funkmodul Basis X

Art-Nr 14803

Funkmodul zur drahtlosen Vernetzung mehrerer Rauchwarnmelder Genius Plus X miteinander zur flächendeckenden Signalisierung eines Alarms.

- 
- Repeater zur Alarmweiterleitung
 - Plug & Play Inbetriebnahme
 - Bis zu 30 Rauchwarnmelder vernetzbar
 - Identifikationscode
 - Ein-Mann-Wartung und – Inbetriebnahme
 - Schnelle Alarmlokalisierung
 - Energieversorgung über Genius Plus X, typische Batterielevensdauer 10 Jahre

Spezifikationen:


- 
- Funkfrequenz 868,3 Mhz
 - Funkreichweite: Min. 100 m freies Feld
 - Batterielevensdauer: Typisch 10 Jahre Versorgung über Rauchwarnmelder

*Garantiebedingung auf gesonderter Seite


Funkmodul Pro X

Art-Nr 14804

Funkmodul zur drahtlosen Vernetzung mehrerer Rauchwarnmelder Genius Plus X und mehrerer Alarmlinien miteinander über Sammelarmlinien zur flächen-deckenden Signalisierung in großen Gebäuden.

- 
- Repeater zur Alarmweiterleitung
 - Funkstreckenüberwachung zur Meldung bei Ausfall aus dem Funknetzwerk
 - Sechs Sammelarmlinien zur Alarmierung an zentraler Stelle, z.B. im Treppenhaus
 - 30 Melder pro Linie möglich
 - bis zu 70 Einzellinien möglich Programmierung über Drehschalter
 - Ein-Mann-Inbetriebnahme, Wartung und –Reichweitenmessung
 - schnelle Alarmlokalisierung
 - Energieversorgung über Genius Plus X, typische Batterielevensdauer 10 Jahre

Spezifikationen:

- 
- Funkfrequenz 868,3 Mhz
 - Funkreichweite: Min. 100 m freies Feld
 - Batterielevensdauer: Typisch 10 Jahre Versorgung über Rauchwarnmelder

*Garantiebedingung auf gesonderter Seite

Kohlenmonoxid Warmmelder KonexXt CO One Art-Nr 15487



- Inkl. fest integrierter 10-Jahres-Litium-Batterie (3 Volt), nicht austauschbar
- Elektrochemischer Kohlenmonoxid-Sensor
- Multifunktionstaste und Displayanzeige auch zur optischen Signalisierung
- Testalarmierung und Stummschaltung möglich
- Der Melder verfügt über einen Alarmspeicher
- Eine akustische und optische Batteriewarnung teilt mit, wenn die Batterie (fast) leer ist und ein Austausch des Rauchmelders erforderlich wird
- Zur Wandmontage oder Tischaufstellung geeignet

Spezifikationen:

- Signalauslösung: CO
- Montage: Drahtlos
- Batterie im Lieferumfang enthalten: Ja
- koppelbar: nein
- Alarm Lautstärke (dB): > 85 dB
- Warnanzeige bei niedriger Batteriespannung: Ja
- Testtaste: Ja

*Garantiebedingung auf gesonderter Seite

Klebepad Genius (VPE 10)

Art-Nr 14805

Klebepad zur VdS geprüften Klebemontage aller Genius Rauchwarnmelder. Zur Montage auf glatten, ebenen, unbeschädigten, sauberen, staub-, fett- und lösemittelfreien Untergründen.

Spezifikationen:

- Maße: 88 x 1 mm
- Material: beidseitig klebender Schaumstoff
- Farbe: weiß
- Menge: 10 Stück pro Verpackung

*Garantiebedingung auf gesonderter Seite



Klebepad Genius (VPE 100)

Art-Nr 14806

Klebepad zur VdS geprüften Klebemontage aller Genius Rauchwarnmelder. Zur Montage auf glatten, ebenen, unbeschädigten, sauberen, staub-, fett- und lösemittelfreien Untergründen.

Spezifikationen:

- Maße: 88 x 1 mm
- Material: beidseitig klebender Schaumstoff
- Farbe: weiß
- Menge: 100 Stück pro Verpackung

*Garantiebedingung auf gesonderter Seite



Plombenset Genius (VPE 32)

Art-Nr 15257

Plombenset als Sabotage- und Diebstahlschutz der Hekatron Rauchmelder.

Spezifikationen:

- Farbe: grau
- Menge: 32 Stück pro Verpackung

*Garantiebedingung auf gesonderter Seite



Genius Port Art-Nr 15216

Der Genius Port vernetzt das Genius Funknetzwerk mit der Genius Cloud und ermöglicht zusätzliche Funktionalitäten und Services, die beispielsweise über die Genius Control App abgerufen werden können.

Spezifikationen:

- Alarmierungs- und Quittierungsfunktion
- Statusabfrage per Smartphone
- Multi-Port- und Multi-User-Fähigkeit
- Kompatibel mit Plus X
- Inbetriebnahme & Konfiguration per App
- Erhältlich für Android ab Version 4.4 und iOS ab Version 10.0
- Sicherheit / Verschlüsselung
- Konnektivität:
WLAN, Ethernet, USB und Bluetooth-Low-Energy-Technologie (BLE)
- Ein-Mann-Inbetriebnahme und Ein-Mann-Wartung möglich
- Zur Wandmontage
- Mit Statusanzeige (grün/gelb/rot)

*Garantiebedingung auf gesonderter Seite

Funkhandtaster FH Genius Art-Nr 15310

Der Funkhandtaster Genius kann als manuelle Alarmauslösung (Hausalarm) der funkvernetzten Genius Rauchwarnmelder in einem Genius Funknetzwerk sowie als Schnittstelle (Interface) für externe Geräte eingesetzt werden.

Spezifikationen:

- Manueller Hausalarm und Schnittstellenvielfalt in einem Gerät
- Manuelle Alarmauslösung
- Quittieren von Alarmen und Statusmeldungen
- 30 Funkteilnehmer pro Linie möglich, bis zu 70 Einzellinien möglich
- Optische und akustische Signalisierung von Alarmen- und Statusmeldungen
- Zur Aufputzmontage
- Spannungsversorgung: Batterie fest eingebaut
- Funkmodul: fest eingebaut
- Abmessungen (BxHxT): 130 x 130 x 32 mm
- Kabeleinführung: 10mm Rückseite (1x), oben (1x)
- Anschluss: Steckklemmen max. 0,5 m²; max. Leitungslänge 100 m

*Garantiebedingung auf gesonderter Seite



10 Jahre Gerätegarantie Genius Produkte

10 Jahre Gerätegarantie

Hekatron, als einer der führenden deutschen Hersteller von Rauchwarnmeldern, gewährt zusätzlich zur gesetzlichen Gewährleistung folgende Garantieleistungen für die Geräte Genius H, Genius Plus, Genius Plus X, Funkmodul Basis X und Funkmodul Pro X.

Die nachstehenden Garantieleistungen werden unter dem Vorbehalt eines bei Eintritt eines Garantiefalles seit Montage lückenlos bestehenden Wartungsvertrages, sowie die Einhaltung der übrigen, nachstehend geregelten Garantiebedingungen für eine Dauer von zehn Jahren ab Kaufdatum gewährt.

Leistungsumfang

Der Betreiber erhält bei einem **technischen Mangel** der oben genannten Geräte eine kostenlose Bereitstellung von Austauschgeräten. Technischer Mangel im Sinne dieser Gerätegarantie ist eine zum Nachteil des Kunden vorliegende Abweichung von den zugesicherten Eigenschaften des Gerätes, die Hekatron zu vertreten hat.

Weitere Leistungen sind nicht Bestandteil dieser Garantie.

Die gesetzliche Gewährleistung bleibt durch diese Vereinbarung unberührt.

Bei Einreichung mangelfreier Geräte behält sich Hekatron das Recht vor, eine Bearbeitungsgebühr zu berechnen.

Garantiebedingungen

Von der Garantie ausgeschlossen sind Mängel, welche dadurch entstehen, dass

- a) Geräte in Bereichen eingesetzt werden, welche nicht in den Produktinformationen und/oder Montageanleitung beschrieben sind;
- b) Geräte eingesetzt werden, ohne dass der Verwender die gesetzlichen oder behördlichen Vorschriften einhält oder wenn Weisungen von Hekatron (insbesondere über Montage, Inbetriebsetzung, Betriebsvorschriften und Angaben auf den Produktinformationen und Montageanleitungen) missachtet werden;
- c) Geräte unter außergewöhnlichen Bedingungen eingesetzt werden, insbesondere unter Einfluss von aggressiven Chemikalien, Gasen oder außerhalb der zulässigen Betriebsparameter oder Anwendungsbedingungen;
- d) die Planung, Installation, Betrieb und Wartung nicht gemäß der jeweils zum Verkaufszeitpunkt gültigen Anwendungsnorm oder deren Nachfolgeregelungen und der jeweils gültigen Montage- und Bedienungsanleitung durchgeführt worden ist und durch einen geschulten Hekatron-Errichter;
- e) Geräte unsachgemäß gelagert werden;
- f) sie vom Kunden oder von Dritten zu verantworten sind:
 - infolge von Fehlbedienungen;
 - infolge von mechanischer Beschädigung;
 - infolge von Sabotage;
- g) Geräte nicht einer regelmäßigen Instandhaltung entsprechend den Angaben in der Montageanleitung und der DIN 14676 unterzogen und entsprechend dokumentiert wurden;
- h) der Rauchwarnmelder durch Verschmutzung ausfällt bzw. reklamiert wird;
- i) Täuschungsalarme sind von der Garantie ausgeschlossen;

Die Garantie gilt nur für Geräte, die im Neuzustand montiert wurden.

Sollte innerhalb der Garantiezeit das Produkt abgekündigt werden, so behält sich Hekatron vor, ein gleichwertiges Ersatzprodukt ohne zusätzliche Garantieverlängerungen zu liefern.

Für die Inanspruchnahme der Garantie sind folgenden Dokumente erforderlich:

- Reklamationschein mit Servicemeldungsnummer
- Kaufbeleg
- Wartungsdokumentation
- Schulungsnachweis

Rauchwarnmelder ASD-10Q **Art-Nr 14813**



- Photooptische Detektierung
- Funktionsgarantie: 10 Jahre für Rauchmelder und Batterie
- inkl. 3 V Lithium Batterie, fest montiert - kein Batteriewechsel mehr notwendig
- Stummschaltungs-Funktion des Alarmsignals für 10 Minuten durch kurzes Drücken der Test-Taste. Das Gerät stellt sich automatisch nach 10 Minuten zurück in den Überwachungsmodus.
- Das Gerät meldet eine Verstaubungsgefahr der Rauchkammer an, ein 3-fach Piep-Ton (alle 40 Sek.) signalisiert eine notwendige Reinigung der Rauchkammer. Das Signal ist damit differenzierbar zu „Fehlalarm“ oder „Batterie leer“
- 3-fach Piep-Ton auch für „Montageort ist zu hell“
- Automatische Empfindlichkeitseinstellung durch Micro-Prozessor, mit Langzeitdrift-Funktion (Sensibilitäts-Kompensation) - minimierte Gefahr an Fehlalarmen
- Testknopf auch für Stummschaltung und Reset
- Minimierte Gefahr von Fehlalarmen durch Lan
- Montage mit beigelegtem 2-seitigen, zertifizierten Klebepad oder per Verschraubung
- Made in Europe

Spezifikationen:

- **Signalauslösung:** Rauch
- **Montage:** Drahtlos
- **Batterie im Lieferumfang enthalten:** Ja
- **koppelbar:** Nein
- **Alarm Lautstärke (dB):** 85 dB
- **Warnanzeige bei niedriger Batteriespannung:** Ja
- **Testtaste:** Ja

Funk-Rauchwarnmelder ASD-10QR **Art-Nr 15022**



- Eigenschaften wie ASD-10Q
- Inklusive fest eingebauter 3,6V Lithium-Batterie, ER14505
- Funkvernetzung per Zufallscode
- Alle „Slave“ Rauchmelder sind automatisch im gleichen Modus wie der „Master“

Fernbedienung ASD-RRC **Art-Nr 15027**



- Fernbedienung für ASD-10QR Funk-Rauchmelder
- Funk-Reichweite im freien Feld: 3-10 Meter
- 3 Jahre Funktions-Garantie
- benutzerfreundliches, handliches Gehäuse mit Montagebohrung
- Einzeltaste Test für alle Funktionsschaltungen
- Geeignet zum Stumm- und Ausschalten eines (Fehl-) Alarmsignals für 10 Minuten

BAVARIA®

Fire Fighting Solutions

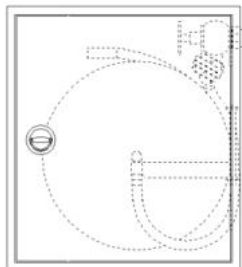
Wandhydranten und Zubehör



ACHTUNG:

Wir möchten Sie darauf hinweisen, dass unsere kompletten Wandhydrantenschränke standardmäßig mit einem EN-Strahlrohr nach DIN EN671-1 (formbeständiger 1" Schlauch), sowie nach DIN EN 671-2 (Faltschlauch) mit einer Euro-Düse gemäß DIN EN 15182 ausgestattet sind.

Alle anderen Preislisten und Absprachen verlieren Ihre Gültigkeit.
Die genannten Preise verstehen sich zuzüglich des am Tage geltenden Mehrwertsteuersatzes.



Bildbeispiel

Wandhydranten-Schrank Typ F - Bauart C (Aufputz)¹ mit Zubehör Art-Nr 14216

nach DIN 14461-1

Zubehör besteht aus:

Wandhydranten-Schrank Typ F - Bauart C (Art-Nr 14203)

zur Aufnahme von 30 m formstabilen Schlauch DN 25

Maße: 740 x 840 x 250 mm, Tür mit Ringdrehgriff, RAL 3001

Schlauchhaspel mit Schlauch (Art-Nr 14211)

nach EN 671-1 CE-Zulassung

Durchmesser 600 mm für Schranktiefe 220 mm

Kompl. mit: Trommelarm 310 mm, Verbindungsschlauch 1020 mm

abge. C-Kupplung aus MS, 30 m Schlauch nach DIN EN 694 DN 25 (1")

EN-Strahlrohr nach DIN 671-1, mit Installationsanleitung

Schlauchanschlussventil C-2" (Art-Nr -)

mit Festkupplung aus Messing, nach DIN 14461-EN 671 PN 25

Montageverschraubung 2" (Art-Nr 12097)

Außen- und Innengewinde 2", drehbar

Wasseranschluss wahlweise rechts oder links (Seitenwand)

Achtung: Maße können abweichen.



Wandhydranten-Schrank Typ F - Bauart C (Aufputz)¹ mit Löscherfach und Zubehör, ohne Melderfach Art-Nr 14217

nach DIN 14461-1

Zubehör besteht aus:

Wandhydranten-Schrank Typ F / Bauart C mit Löscherfach (Art-Nr 14204)

Löscherfach neben der Haspel

zur Aufnahme von 30 m formstabilen Schlauch DN 25

Maße: 1090 x 920 x 250 mm, Türen mit Ringdrehgriff, RAL 3001

Schlauchhaspel mit Schlauch (Art-Nr 14211)

nach EN 671-1 CE-Zulassung

Durchmesser 600 mm für Schranktiefe 220 mm

Kompl. mit: Trommelarm 310 mm, Verbindungsschlauch 1020 mm

abge. C-Kupplung aus MS, 30 m Schlauch nach DIN EN 694 DN 25 (1")

EN-Strahlrohr nach DIN 671-1, mit Installationsanleitung

Schlauchanschlussventil C-2" (Art-Nr -)

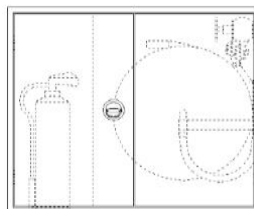
mit Festkupplung aus Messing, nach DIN 14461-EN 671 PN 25

Montageverschraubung 2" (Art-Nr 12097)

Außen- und Innengewinde 2", drehbar

Wasseranschluss wahlweise rechts oder links (Seitenwand)

Achtung: Maße können abweichen.



Bildbeispiel



**Genauere Angaben und weitere Zubehörteile für Wandhydranten
finden Sie auf den folgenden Seiten!**

¹Bitte beachten: Diese Artikel können nicht zurück geschickt werden!

Wandhydranten-Schrank, Typ F¹

Art-Nr 14203

nach DIN 14461-1, Bauart C (Aufputz)
 Zur Aufnahme von 30 m formstabilen Schlauch DN25 (1")
 Stahlblech, Farbe: rot (RAL 3001), pulverbeschichtet
 Tür mit Ringdrehgriff und Edelstahlscharnieren
 Maße: 740 x 840 x 250 mm (BxHxT)

Wasseranschluss wahlweise rechts oder links (Seitenwand)
 D= 70 mm, 100 mm von oben, 125 mm von hinten

Achtung: Maße können abweichen.

Wandhydranten-Schrank, mit Löscherfach, Typ F

Art-Nr 14204

nach DIN 14461-1, Bauart C (Aufputz)
 Mit Löscherfach neben der Haspel
 Zur Aufnahme von 30 m formstabilen Schlauch DN25 (1")
 Stahlblech, Farbe: rot (RAL 3001), pulverbeschichtet
 Zwei gleich große Türen mit Ringdrehgriff und Edelstahlscharnieren
 Maße: 1090 x 920 x 250 mm (BxHxT)

Wasseranschluss wahlweise rechts oder links (Seitenwand)
 D= 70 mm, 100 mm von oben, 125 mm von hinten

Achtung: Maße können abweichen.

Schlauchhaspel mit Schlauch¹

Art-Nr 14211

nach EN 671-1, mit CE-Kennzeichnung
 Schlauchhaspel aus verz. Stahlblech
 Farbe: rot (RAL 3001), lackiert
 Durchmesser: 600 mm, für Schranktiefe 220 mm

kompl. mit:

- Trommelarm 310 mm
- abgew. C-Kupplung aus MS
- EN-Strahlrohr nach DIN 671-1
- Verbindungsschlauch 1020 mm
- 30 m Schlauch nach DIN EN 694 DN25 (1")
- mit Installationsanleitung

Wasseranschluss wahlweise rechts oder links

Achtung: Maße können abweichen.

Schlauchanschlussventil 2" ¹ mit integrierter Montageverschraubung

Art-Nr 15173

Eingang: G 2" AG, Ausgang: Storz-C LM, PN 16
 Austauschfrist: 15 Jahre, Messing auf Anfrage Art.Nr.17272

Schlauchanschlussventil 2" ¹

Art-Nr 14060

Eingang: G 2" AG, Ausgang: Storz-C LM, PN 16
 nach DIN 14461, Austauschfrist: 15 Jahre, Messing auf Anfrage Art.Nr. 17279

Montageverschraubung 2" ¹

Art-Nr 12097

Außen- und Innengewinde 2"
 zur leichten Montage eines Feuerhahns 2"

¹Bitte beachten: Diese Artikel können nicht zurück geschickt werden!



Wandhydranten-Schrank, Typ S¹

Art-Nr 14205

nach DIN 14461-1, Bauart C (Aufputz)
Zur Aufnahme von 30 m formstabilen Schlauch DN20 (3/4")
Stahlblech, Farbe: rot (RAL 3001), pulverbeschichtet
Maße: 740 x 840 x 180 mm (BxHxT)
Tür mit Ringdrehgriff und Edelstahlscharnieren

Wasseranschluss wahlweise rechts oder links (Seitenwand)
D= 40 mm, 100 mm von oben, 90 mm von hinten

Achtung: Maße können abweichen.



Schlauchhaspel mit Schlauch¹

Art-Nr 14212

nach EN 671-1, mit CE-Kennzeichnung
Schlauchhaspel aus verz. Stahlblech
Farbe: rot (RAL 3001), lackiert
Durchmesser: 600 mm, für Schranktiefe 180 mm

kompl. mit:
- Trommelarm 310 mm
- Verbindungsschlauch 1020 mm
- 30 m Schlauch nach DIN EN 694, DN20 (3/4")
- EN-Strahlrohr nach DIN 671-1
- mit Installationsanleitung

Wasseranschluss wahlweise rechts oder links

Achtung: Maße können abweichen.



Schlauchanschlussventil 1"¹

Art-Nr 14213

Eingang 1" AG, Ausgang 1" Schlauchstutzen
Mit Rückflussverhinderer und Rohrbelüfter
Material: Messing
nach DIN 14461 Teil 1, Typ S
Austauschfrist: 15 Jahre



Montageverschraubung 1"¹

Art-Nr 13703

Außen- und Innengewinde 1", drehbar
Material: Messing
nach DIN 14461
zur leichten Montage eines Feuerhahns 1"

¹Bitte beachten: Diese Artikel können nicht zurück geschickt werden!



Werkzeug für 2" Montageverschraubung am Feuerhahn¹
Art-Nr 14036

mit 2 Nutsystemen, Einsatz = 22er Konus
für eine handelsübliche Ratsche



Druckdichtung C¹
Art-Nr 13003 bzw. 16895

aus Nitrilkautschuk, schwarz
nach DIN 14302



Druckdichtung B¹
Art-Nr 14061

aus Nitrilkautschuk, schwarz
nach DIN 14303



Blindkupplung Storz C, mit Kette¹
Art-Nr 13834

aus Aluminium
Kette: 17 cm
nach DIN 14 311



Übergangsstück Storz C-D¹
Art-Nr 14062

aus Aluminium
nach DIN 14341



Übergangsstück Storz B-C¹
Art-Nr 14063

aus Aluminium
nach DIN 14342



Flachdichtung Übergang 2"-C¹
Art-Nr 14064

Maße: 60 x 47 x 3 mm
aus Nitrilkautschuk
auch für Montageverschraubung 2"

¹Bitte beachten: Diese Artikel können nicht zurück geschickt werden!



O-Ring für Feuerhahn¹

Art-Nr 14040

Maße: 58 x 2,5 mm



Dichtung für Feuerhahnoberteil 2" grün¹

Art-Nr 14041

zur Abdichtung des Oberteils gegen das Ventilgehäuse

Maße: ca. 70 x 60 mm



Schlüssel für Überflurhydrant, Form A¹

Art-Nr 14043

Nach DIN 3223



Schlüssel für Überflurhydrant, Form B¹

Art-Nr 14042

Nach DIN 3223



Schlüssel für Unterflurhydrant, Form C¹

Art-Nr 14044

Innenvierkant 32 mm, Länge: ca. 1,1 m

Nach DIN 3223



Kupplungsschlüssel A-B-C¹

Art-Nr 14045

Farbe: rot

Temperguss/Stahl, ohne Handschutz

Nach DIN 14822



Kupplungsschlüssel A-B-C¹

Art-Nr 14046

DIN 14822, mit Gummigriff

aus verzinktem Werkzeugstahl



Multifunktionsschlüssel für Feuerwehr¹

Art-Nr 14047

L-Form aus Flachstahl

Verwendbar für Feuerweherschloss, Schlauchanschlussarmatur, Sechskant Hex10, ...

Nach DIN 14925

¹Bitte beachten: Diese Artikel können nicht zurück geschickt werden!



Wandhydrantenschlauch¹

Art-Nr 14049

Formstabiler Haspelschlauch

Länge: 30 m, DN 25 (1")

Nach DIN EN 671-1



Synthetikschauch nach DIN 14811¹

3-fach gezwirnt (erhöhte Abriebfestigkeit), superleicht, innen gummiert,
komplett mit eingebundener Storz LM-DIN-Kupplung

Temperaturbereich -20°C bis +60°C

erhältlich in:

C/42 mm, 15 m

C/42 mm, 20 m

C/42 mm, 30 m

C/52 mm, 15 m

C/52 mm, 20 m

C/52 mm, 25 m

C/52 mm, 30 m

B/75 mm, 15 m

B/75 mm, 20 m

Art-Nr 14050

Art-Nr 13006

Art-Nr 14051

Art-Nr 14052

Art-Nr 14053

Art-Nr 14054

Art-Nr 14055

Art-Nr 14056

Art-Nr 14057

¹Bitte beachten: Diese Artikel können nicht zurück geschickt werden!



Euro-Düse für WA¹
Art-Nr 13836

Stutzen DN 25 (1"), Düse: 6 mm

In Verbindung mit:

Zwei-Ohr-Schelle¹
Art-Nr 16527



Stahl, verzinkt
zum Einbinden von formfesten Schlauch DN 25



Euro-Düse für WA¹
Art-Nr 14035

Stutzen DN 19 (3/4"), Düse: 4 mm

In Verbindung mit:

Zwei-Ohr-Schelle¹
Art-Nr 16550



Stahl, verzinkt
zum Einbinden von formfesten Schlauch DN 19



Handzange für Ohr-Schelle¹
Art-Nr 16528

zur Montage der für Ohr-Schelle



Euro-Düse / Hohlstrahlrohr
Art-Nr 15172

für Wandhydranten mit Flachschauch
Sprühstrahl 5 m und Vollstrahl 15 m
Anschluss: Storz-C, Durchflussmenge: 100 l/min, 3 bar

Achtung: Es wird darauf hingewiesen, dass nachfolgende Mehrzweckstrahlrohre keinen oder nur einen unzureichenden Schutz für den Bediener bietet und somit nicht mehr für den Innenangriff eingesetzt werden darf. Dem zufolge wird dieses Strahlrohr auch nicht mehr von der DIN EN 671 sowie von der DIN 14461 vorgesehen. BAVARIA kommt hiermit seiner Aufklärungspflicht nach und weist ausdrücklich auf das Risiko für den Anwender hin. Die Verantwortung bzw. die Haftung, dieses Strahlrohr einzusetzen liegt bei dem verantwortlichen für das Brandschutzkonzept bzw. bei dem Anlaenerichter.



DMW Strahlrohr¹
Art-Nr 14065

mit 1" (25mm) Schlauchanschlussstutzen
Anschluss: Storz-D, Bohrung: 6 x 4 mm, mit Kugelschalhahn
Zulassung nach DIN EN 15182-3



DM Strahlrohr¹
Art-Nr 14066

Anschluss: Storz-D, Bohrung: 6 x 4 mm, mit Kugelschalhahn
Zulassung nach DIN EN 15182



CM Strahlrohr¹
Art-Nr 12100

Anschluss: Storz-C, Bohrung: 12 x 9 mm, mit Kugelschalhahn
Zulassung nach DIN EN 15182-3

¹Bitte beachten: Diese Artikel können nicht zurück geschickt werden!

BAVARIA[®]

Fire Fighting Solutions

Zubehör RWA und CO² Patronen



Alle anderen Preislisten und Absprachen verlieren Ihre Gültigkeit.
Die genannten Preise verstehen sich zuzüglich des am Tage geltenden Mehrwertsteuersatzes.



Glasscheibe rot¹
Art-Nr 14120

Eckige Scheibe mit aufgedruckten farbigen Klammern für RWA
Maße: 80 x 80 mm, Stärke 0,9 mm



Glasscheibe blau¹
Art-Nr 14121

Eckige Scheibe mit aufgedruckten farbigen Klammern für RWA
Maße: 80 x 80 mm, Stärke 0,9 mm



Glasscheibe gelb¹
Art-Nr 14122

Eckige Scheibe mit aufgedruckten farbigen Klammern für RWA
Maße: 80 x 80 mm, Stärke 0,9 mm



Beschilderung RWA¹
Art-Nr 14146

„Vorsicht Absturzgefahr
Lichtkuppel nicht begehbar“
Folie: rot/schwarz/weiß, Größe = 110 x 50 mm



DRÄGER Brandfluchthaube PARAT 5510¹
Art-Nr 14119

Anwendung: Schutz vor toxischen Brandgasen, Dämpfen und Partikeln
Filter: CO P₂ Filter
Zulassung: nach EN 403:2004 für Brandfluchthauben, zusätzlich für den Einsatz gegen H₂S (bei 2.500 ppm) nach DIN 58647-7 getestet
Verpackungsart: Single-Pack in versiegeltem Karton

¹Bitte beachten: Diese Artikel können nicht zurück geschickt werden!

Bei der Inbetriebnahme oder Wiederinbetriebnahme von thermischen Auslösegeräten (TAG) wird die Spannschraube in das Flaschenanschlussgewinde geschraubt und mit ihr die Auslösefeder gespannt. Jetzt kann der Glaskolben im U-Bügel eingebracht werden.



Glaskolben Typ G5¹
Art-Nr 14127

68°C, rot, 5 mm
Zugel. Nach VDS 2344 u. 2160



Glaskolben Typ G5¹
Art-Nr 14128

93°C, grün, 5 mm
Zugel. Nach VDS 2344 u. 2160



Spannschraube¹
Art-Nr 17212

Drehventil
Gewinde: 1/2" UNF

RWA-Glaskolben

Weitere RWA-Artikel auf Anfrage!

¹Bitte beachten: Diese Artikel können nicht zurück geschickt werden!



Einwegpatrone ohne Gewinde¹
Art-Nr 14147

CO²-Einwegpatrone, 8 g
 wie ½ UNF nur ohne Gewinde, bis 50°C



Einwegpatrone 3/8" UNF Gewinde¹
Art-Nr 13018

CO²-Einwegpatrone, 16 g
 bis 50°C



Einwegpatrone 1/2" UNF Gewinde (für verschiedene Hersteller)¹
 erhältlich in:

20 g, Gewinde 1/2"UNF, 93°C	Art-Nr 14149
24 g, Gewinde 1/2"UNF, 68°C	Art-Nr 14668
28 g, Gewinde 1/2"UNF, 110°C	Art-Nr 14151
33 g, Gewinde 1/2"UNF, 68°C	Art-Nr 14152
38 g, Gewinde 1/2"UNF, 93°C	Art-Nr 14153
40 g, Gewinde 1/2"UNF, 93°C	Art-Nr 14154
45 g, Gewinde 1/2"UNF, 68°C	Art-Nr 14155
55 g, Gewinde 1/2"UNF, 93°C	Art-Nr 14156
75 g, Gewinde 1/2"UNF, 50°C	Art-Nr 14157
80 g, Gewinde 1/2"UNF, 93°C	Art-Nr 14158
120 g, Gewinde 1/2"UNF, 93°C	Art-Nr 14665
150 g, Gewinde 1/2"UNF, 68°C	Art-Nr 14160
300 g, Gewinde 1/2"UNF, 50°C	Art-Nr 14664
450 g, Gewinde 1/2"UNF, 50°C	Art-Nr 14162
500 g, Gewinde 1/2"UNF, 50°C	Art-Nr 14663
150 g, Gewinde 1/2"UNF, 68°C mit Steigrohr	Art-Nr 14164



Einwegpatrone 14 mm Gewinde¹
 erhältlich in:

24 g, Gewinde 14mm, 93°C	Art-Nr 14758
28 g, Gewinde 14mm, 110°C	Art-Nr 14166
38 g, Gewinde 14mm, 93°C	Art-Nr 14757
55 g, Gewinde 14mm, 93°C	Art-Nr 14756
80 g, Gewinde 14mm, 93°C	Art-Nr 14169
120 g, Gewinde 14mm, 93°C	Art-Nr 14755
150 g, Gewinde 14mm, 68°C	Art-Nr 14754
150 g, Gewinde 14mm, 68°C mit Steigrohr	Art-Nr 14752



Adapter für Auslösestationen von 14 mm¹
Art-Nr 14172

In der Auslösestation den vorhandenen Adapter durch diesen Adapter ersetzen.
 Sie können dann mit einer ½" UNF Flasche arbeiten.
 Nur für Auslösestation 150 g, nicht für Kuppeln!

¹Bitte beachten: Diese Artikel können nicht zurück geschickt werden!

Es können zusätzliche Frachtkosten
 „Gefahrgut“
 durch den Vorlieferanten anfallen.



BAVARIA[®]
 Fire Fighting Solutions

Mehrwegpatrone M 10x1 Gewinde¹
Art-Nr 14091

CO²-Mehrwegpatrone, 18 g
 Gewinde M10x1 mm

Mehrwegpatrone M 10x1 Gewinde¹
Art-Nr 14092

CO²-Mehrwegpatrone, 33g
 Gewinde M10x1 mm, mit Ansatz

Mehrwegpatrone M 18x1,5 Gewinde¹
 erhältlich in:

140 g, Gewinde 18x1,5 mm	Art-Nr 14093
300 g, Gewinde 18x1,5 mm	Art-Nr 14094
500 g, Gewinde 18x1,5 mm	Art-Nr 14095

Mehrwegpatrone M 20x1,5 Gewinde - neuer Essmann-Kopf¹
 erhältlich in:

150 g, Gewinde 20x1,5 mm	Art-Nr 14096
300 g, Gewinde 20x1,5 mm	Art-Nr 14097

Mehrwegpatrone M 18x1,5 Gewinde mit Steigrohr¹
 erhältlich in:

20 g, Gewinde 18x1,5 mm	Art-Nr 14997
25 g, Gewinde 18x1,5 mm	Art-Nr 14098
40 g, Gewinde 18x1,5 mm	Art-Nr 14750
60 g, Gewinde 18x1,5 mm	Art-Nr 14099
60 g, Gewinde 18x1,5 mm, 74°	Art-Nr 14998
80 g, Gewinde 18x1,5 mm	Art-Nr 14100
125 g, Gewinde 18x1,5 mm	Art-Nr 14101
150 g, Gewinde 18x1,5 mm	Art-Nr 14748
180 g, Gewinde 18x1,5 mm	Art-Nr 14102
300 g, Gewinde 18x1,5 mm	Art-Nr 14103
500 g, Gewinde 18x1,5 mm	Art-Nr 14104
750 g, Gewinde 18x1,5 mm	Art-Nr 14105
1000 g, Gewinde 18x1,5 mm	Art-Nr 14744
1500 g, Gewinde 18x1,5 mm, Ø 82,5 mm	Art-Nr 14106
1500 g, Gewinde 18x1,5 mm, Ø105 mm	Art-Nr 14746

Mehrwegpatrone mit Drehventil W21,8x1/14“¹
 erhältlich in:

135 g, mit Drehventil	Art-Nr 14107
300 g, mit Drehventil	Art-Nr 14108
500 g, mit Drehventil	Art-Nr 14109

Mehrwegpatrone mit Drehventil + Cage¹
Art-Nr 14110

500 g CO²-Mehrwegpatrone
 Mit Drehventil und Cage
 W21,8 x 1/14“

¹Bitte beachten: Diese Artikel können nicht zurück geschickt werden!



Akku / Blockbatterie¹
MULTIPOWER MP1,2-12 VdS AGM
Art-Nr 14676

Leistung: 1,2 Ah (12 V)
Maße: 178 x 35 x 66 mm
Anschlüsse: Fastonstecker 4,8 mm



Akku / Blockbatterie¹
MULTIPOWER MP2,3-12 VdS
Art-Nr 14675

Leistung: 2,3 Ah (12 V)
Maße: 178 x 35 x 66 mm
Anschlüsse: Fastonstecker 4,8 mm



Akku / Blockbatterie¹
MULTIPOWER MP3,4-12 VdS AGM
Art-Nr 15146

Leistung: 3,4 Ah (12 V)
Maße: 134 x 67 x 66 mm
Anschlüsse: Fastonstecker 4,8 mm



Akku / Blockbatterie¹
MULTIPOWER MP7,2-12 VdS AGM
Art-Nr 14674

Leistung: 7,2 Ah (12 V)
Maße: 151 x 65 x 102 mm
Anschlüsse: Fastonstecker 4,8 mm



Akku / Blockbatterie¹
MULTIPOWER MP12-12V VdS AGM
Art-Nr 14891

Leistung: 12 Ah (12 V)
Maße: 151 x 99 x 100 mm
Anschlüsse: Fastonstecker 6,3 mm

Weitere Akkus auf Anfrage!

¹Bitte beachten: Diese Artikel können nicht zurück geschickt werden!

Akku Prüfgerät¹ **Art-Nr 16829**



Akkutypen: 12V, Kapazität 0,8 bis max. 12 Ah
Energieversorgung: Blockbatterie, 9V, 6F22R
Maße: 184 x 106 70 mm
Gewicht: ca. 1200 g
Mit Prüfleitungen
Geliefert mit Aufbewahrungskoffer

Prüf- und Wartungskoffer **für pneumatische RWA-Anlagen¹** **Art-Nr 17059**



Maße: 300 x 380 x 110 mm
mit Handanschluss f. CO²-Mutterflasche, Sicherheitsventil 18 bar, Prüfschlauch,
Messlehre z. Vergleichsprüfung d. Nadellänge u. Ventilsitztiefe,
4 Spannschrauben für Glasfässchen u. Prüfanschlüsse

Inbetriebnahme-Koffer für RWA-Motoren¹ **Art-Nr 17270**



Inbetriebnahme-Koffer zum Test des Laufverhaltens sowie zur Unterstützung der
Inbetriebnahme von 24 V DC- oder 230 V AC-Fensterantrieben
Maße: 400 x 300 x 168 mm
Gewicht: ca. 5,3 kg
Lieferumfang:
1x Inbetriebnahme-Koffer
1x Netzstecker
4x Sicherheits-Bananenstecker
1x Bedienungsanleitung (deutsch, englisch)

RWA-Prüfgeräte

¹Bitte beachten: Diese Artikel können nicht zurück geschickt werden!



Elektronische Waage MAULalpha¹
Art-Nr 14113

bis 2000 g, 1 g genau, 1-g-Teilung von 0-2000 g
Batteriebetrieb, inkl. 2x 1,5V Micro Batterien
Zwei-Tasten-Bedienung: Ein/Aus sowie Tara (Zuwiegen)



Elektronische Waage WEDO 2000¹
Art-Nr 14111

bis 2000 g, 1 g genau, 1-g-Teilung von 0-2000 g
Batterie oder Netzbetrieb, inkl. 4x 1,5V AA
Abschaltautomatik nach 1,5 Minuten
Zwei-Tasten-Bedienung: Ein/Aus sowie Tara (Zuwiegen)



Netzgerät für WEDO 2000¹
Art-Nr 14112

9V/120mA



Elektronische Waage Profi-Steel¹
Art-Nr 14114

bis 10kg, 1g genau bis 5kg, ab 5kg 2g genau
Batteriebetrieb, inkl. 4x1,5V AAA, Abschaltautomatik nach 1 Minute
Tarafunktion, Spritzwasser geschützt



Federwaage¹

Präzisions-Federwaage, Innenrohr aus Messing
mit Überlastungssicherung

erhältlich in:

bis 2,5 kg, Skala 25 g

Art-Nr 14115

bis 5 kg, Skala 50 g

Art-Nr 14116

bis 10 kg, Skala 100 g

Art-Nr 14117

bis 20 kg, Skala 200 g

Art-Nr 14118



Durchschlagmessgerät¹
Art-Nr 16137

zur Prüfung der Behälterinnenbeschichtung bei Nasslöschern
Batteriebetrieben



Festhaltevorrichtung¹
Art-Nr 12646

mit Ratschengriff
montiert auf Platte aus wasserfestem Sperrholz

¹Bitte beachten: Diese Artikel können nicht zurück geschickt werden!



Lackstift¹
Art-Nr 13017
 AC-RAL 3000
 Feuerrot, 18 ml

Siegellack in Tube (á 20 ml)¹
 erhältlich in:

Farbe: weiß	Art-Nr 14174
Farbe: schwarz	Art-Nr 14175
Farbe: grau	Art-Nr 14176
Farbe: grün	Art-Nr 14177
Farbe: blau	Art-Nr 14178
Farbe: gelb	Art-Nr 14179
Farbe: rot	Art-Nr 13199



Gleitfett
Art-Nr 10603
 Longterm W2
 1 kg Dose



Ersatzschlüssel¹
Art-Nr 14123
 Bartschlüssel
 4mm für DIN Taster aus Metall



Suchspiegel
Art-Nr 12617
 für Behälterinnenkontrolle

Kunststoff Plombe (verschiedene Farben)
 Ø 8 mm, Verpackungseinheit: 1.000 Stück



Farbe: grau	Art-Nr 11086	Farbe: weiß	Art-Nr 15700
Farbe: blau	Art-Nr 15012	Farbe: orange	Art-Nr 15706
Farbe: rot	Art-Nr 15011	Farbe: grün	Art-Nr 15707
Farbe: gelb	Art-Nr 15699		



Steckplomben (verschiedene Farben)
 Ø 9 mm, Länge 38 mm, Verpackungseinheit: 500 Stück
 nicht für Colt/Magnum geeignet (siehe Art-Nr 13573 gelb)

Farbe: blau	Art-Nr 15532	Farbe: orange	Art-Nr 15793
Farbe: weiß	Art-Nr 15791	Farbe: gelb	Art-Nr 15794
Farbe: grün	Art-Nr 15792	Farbe: grau	Art-Nr 16629



Plombendraht 2-fädig
Art-Nr 15871
 Material: Kupfer, Spule ca. 150 g

¹Bitte beachten: Diese Artikel können nicht zurück geschickt werden!



Prüfmanometer 0-25 bar

Art-Nr 10774

für Außengewinde Vg 8-Standard aller Dauerdruckgeräte 0-25 bar



Plombenzange „Quetschi“ mit blanko-Einsatz

Art-Nr 10532

für Stempeldurchmesser 8x4mm, ca. 130 mm lang
 mit kunststoffüberzogenen Griffen in blau

Plombenzangeneinsatz „BAV“

Art-Nr 10534

Plombenzangeneinsatz „Jahreszahl“

Jahr 25

Art-Nr 15785

Jahr 28

Art-Nr 15782

Jahr 26

Art-Nr 15780

Jahr 29

Art-Nr 15783

Jahr 27

Art-Nr 15781

Jahr 30

Art-Nr 15784



Plombenzange „Ritschi“ mit Seitenschneider

Art-Nr 12575

für Stempeldurchmesser 8x3mm, ca. 160 mm lang, in verchromter Ausführung

Plombenzangeneinsatz

Art-Nr 17058



Adapter zur Druckprüfung

Art-Nr 11904

am Prüfmanometer

geeignet für Hebelventil 02 D157/158, VoleX, HydX, Fash, SoraX



Prüf- und Fülladapter

Art-Nr 11993

für Befüllung über Manometeranschluss

geeignet für VoleX, HydX, Fash, SoraX



Fülladapter, M 12x1,5

Art-Nr 12632

für Befüllung über Düsenanschluss

geeignet für RapidSport ½ kg, Rally



Fülladapter, M 14x1,5

Art-Nr 12630

für Hebelventil, Befüllung über Schlauchanschluss

geeignet für alle Dauerdruckgeräte ab 4 kg bzw 6 ltr



Schlüssel für Ventileinsatz

Art-Nr 12574

geeignet für Dauerdruckgeräte



Schraubendreher

Art-Nr 12851

für Innensechskant 1,5 mm

geeignet für Tigra, Schraube für Steigrohrsicherung



Gelenk-Hakenschlüssel

Art-Nr 11372

Mit Zapfen 35/3,0 mm

geeignet für WypX, XeraX, JetX, LidX



	Schlüssel für Ventil Art-Nr 12974	
	geeignet für Serie Magnum / Colt / Graffit / Platin / Maximus	
	Schlüssel für Schlauchmontage SW 17 Art-Nr 13139	
	geeignet für Ventile Magnum/Colt/Graffit	
	Einmaul-Schlüssel SW 27 Art-Nr 10396	
	geeignet für CO ² -Schläuche (nach DIN 894)	
	Einmaul-Schlüssel SW 65 Art-Nr 10861	
	geeignet für Überwurfmutter Monsun bis Baujahr 10/1999	
	Schlüssel für Ventil Art-Nr 13079	
	geeignet für Phoenix 6 / Scout 6 (Dauerdruck)	
	Schlüssel für Überwurfmutter SW 50 Art-Nr 11898	
	geeignet für WypX, JetX, FashX, SoraX, XeraX, LidX, HydX, Monsun-2 (ab Baujahr 11/1999)	
	Schlüssel für Ventil Art-Nr 11994	
	geeignet für VoleX (Druckhebelventil 02 D157/158)	
	Schlüssel für Ventil SW 36 Art-Nr 15092	
	geeignet für VoraX	
	Schlüssel für Ventil SW 29,5 Art-Nr 12217	
	geeignet für 1/2 kg Geräte Typ: FactX, ForceX, Tigra, RO-T, Champion	
	Schlüssel für Ventil SW 23 Art-Nr 12759	
	mit verkürztem Schenkel geeignet für HomX, Rally Kitchen Guard	
	Schlüssel für Ventil SW 21x23 Art-Nr 10806	
	geeignet für Rapid Sport 1/2 kg	
	Schlüssel für Ventil Art-Nr 12440	
	geeignet für Einhebelventil Monsun 6/9 SKE (-S), Übungslöscher DD	
	Schlüssel für Ventil Art-Nr 12829	
	geeignet für Einhebelventil Monsun 6/9 SKE (-S) -1	



Drehmomentschlüssel

Art-Nr 11069

20-100 Nm (mit Kalibrierschein)
geeignet für Einsteckwerkzeug 9 x 12 mm



2-Haken-Einsteckwerkzeug

Art-Nr 13624

für Ventilmutter
geeignet für Drehmomentschlüssel Magnum / Colt / Graffit
mit Schaft 9 x 12 mm; mit Griff siehe Art-Nr 12974



Gabelschlüssel kpl.

SW 17

Art-Nr 11618

für Schaft 9 x 12 mm
geeignet für Drehmomentschlüssel Schlauch Dauerdruck, Graffit



Gabelschlüssel kpl.

SW 24

Art-Nr 11620

für Schaft 9 x 12 mm
geeignet für Drehmomentschlüssel Schlauch VoraX



Gabelschlüssel kpl.

SW 27

Art-Nr 11615

für Schaft 9 x 12 mm
geeignet für Drehmomentschlüssel Schlauch u. Düse Sigma



Gabelschlüssel kpl.

SW 30

Art-Nr 11616

für Schaft 9 x 12 mm
geeignet für Drehmomentschlüssel Schlauch/Stickstoffflasche Maximus/Tornado



Gabelschlüssel kpl.

SW 36

Art-Nr 11738

für Schaft 9 x 12 mm
geeignet für Drehmomentschlüssel VoraX



Gabelschlüssel kpl.

SW 50

Art-Nr 11622

für Schaft 9 x 12 mm
geeignet für Drehmomentschlüssel WypX, XeraX, JetX, LidX, Fash



Schlüssel

Art-Nr 11625

für Hebelventil 02 D 157/158 Vole
geeignet für Drehmomentschlüssel



Prüfmanometer f. Pressluftflaschen 200/300 bar
Art-Nr 15196

mit Handanschluss und Entlastungsventil
geeignet für PowerCAFS, Tornado 50 Verre



Prüfmanometer f. Druckregler
Art-Nr 15199

geeignet für PowerCAFS



IMPACT-Steckschlüsseleinsatz 1/2 Zoll, SW 27
Art-Nr 11094

Extra lange Ausführung
geeignet für das Sicherheitsventils beim Tornado 50



Steckschlüssel f. Verschlussdeckel Tornado 50
Art-Nr 15165

geeignet für 1/2"-Antrieb (Ratsche)



Einsteckwerkzeug Vierkant 1/2" / 9x12
Art-Nr 11095

Verwendung in Verbindung mit Art-Nr. 11094
geeignet für Tornado 50



Hakenschlüssel f. Armatur
Art-Nr 15831

geeignet für Wintrich UHSP 6/12 und Total GE 6/12



Prüfmanometer f. Stickstoffflaschen
Art-Nr 15477

für Fülldruck bis 200 bar
Manometer-Ø: 63 mm, Anzeigebereich: 0- 300 bar
Sechskantüberwurfmutter mit Stickstoff- Innengewinde
Anziehen und Lösen mit Gabelschlüssel SW 32
geeignet für Tornado 50 PX, Poud X-P 50



Schlüssel f. Manometer
Art-Nr 13672

für Manometer Ø 23 mm



Prüfkappe f. CO² Geräte
Art-Nr 12616

zur Dichtheitsprüfung von CO²-Ventilen
mit CO²-Innengewinde und Entlastungsschraube



Schraubendreher
Art-Nr 13733

für Schlitzschraube, Scout

BAVARIA[®]

Fire Fighting Solutions

Maschinen und Anlagen



Alle anderen Preislisten und Absprachen verlieren Ihre Gültigkeit.
Die genannten Preise verstehen sich zuzüglich des am Tage geltenden Mehrwertsteuersatzes.

Wandhydranten-Prüfgerät¹ Art-Nr 16929



Durchflussmessgerät zur Bestimmung des Volumenstroms und Drucks gem. DIN 14462:2023-07 zur regelmäßigen Überprüfung von Wandhydranten. Komplette Messeinheit mit Kalibrierzeugnis
Kalibrierstände sind nach EN 17025 auf internationale Standards rückführbar

Technische Daten:

- **Betriebsdruck:** max. 16 bar
- **Durchfluss:** 600 l/min
- **Medium:** Wasser
- **Temperaturbereich:** 4°C bis 50°C
- **Genauigkeitsklasse (Manometer):** 0,5
- **Gewicht (Prüfgerät):** ca. 3,40 kg (gesamtes Set im Koffer ca. 7,30 kg)
- **Maße:** 440x340x120 mm

Lieferumfang:

Wandhydranten-Prüfgerät (inkl. Manometer), Transportkoffer, 8 Messblenden, Kalibrierzeugnis, Fixierhilfe, 3 Ersatzdichtungen, Umrechnungstabelle und Betriebsanleitung

Schraubdeckel DIN 150 Set für IBC-Container¹ Art-Nr 16930



Bestehend aus einem Kunststoff Schraubdeckel, dem Anschlussbogen 45° mit G2 Innen- und Außengewinde und dem Aluminium- Adapterstück (Anschlussadapter, inklusive Dichtung) für die Messblenden.

Durch den DN 150 Schraubdeckel mit Entlüftung lässt sich das System ideal auf einem IBC Container montieren, um die Hydrantenprüfung durchzuführen.

Anschlussbogen-Set 45°¹ Art-Nr 16931



Bestehend aus einem Aluminium- Adapterstück für die Messblenden (Anschlussadapter, inklusive Dichtung), dem 45° Rohrbogen aus hochwertigem Gussmaterial mit G2 Innengewinde und G2 Außengewinde zur Adaptierung auf einem mobilen Spülbehälter.

Anschlussbogen-Set 90°¹ Art-Nr 16932



Bestehend aus einem Aluminium- Adapterstück (Anschlussstück gerade, inklusive Dichtung) für die Messblenden, dem 90° Rohrbogen aus hochwertigem Gussmaterial mit G2 Innengewinde und G2 Außengewinde zur Adaptierung auf einem mobilen Spülbehälter.

Storz C Adapter Set¹ Art-Nr 16933



Das Storz C Adapter Set besteht aus dem Aluminium- Adapterstück für die Messblenden (Anschlussadapter, inklusive Dichtung) und einer festen Storz C Kupplung. Somit lässt sich der WHX problemlos für die Wandhydrantenprüfung an einen C-52 Schlauch anschließen.

Anschlussadapter WHX¹ Art-Nr 16934



Der Anschlussadapter hat ein G2 Außengewinde zur Adaptierung auf einen mobilen Spülbehälter und dient gleichzeitig als Halterung für die Messblenden.

¹Bitte beachten: Diese Artikel können nicht zurück geschickt werden!



Anschlussbogen 45°¹

Art-Nr 16935

Der 45° Rohrbogen hat ein G2 Außengewinde und ein G2 Innengewinde zur Adaptierung auf einem mobilen Spülbehälter.



Anschlussbogen 90°¹

Art-Nr 16936

Der 90° Rohrbogen hat ein G2 Außengewinde und ein G2 Innengewinde zur Adaptierung auf einem mobilen Spülbehälter.



Übergangsstück von G2 auf G2 1/2¹

Art-Nr 16937

Der Gewindeadapter von G2 auf G2 1/2 Außengewinde ist für den 45° und 90° Anschlussbogen. Somit können diese nach Belieben auf einen Spülbehälter mit G2 Gewinde oder G2 1/2 Gewinde montiert werden.

¹Bitte beachten: Diese Artikel können nicht zurück geschickt werden!



Pulversaugmaschine PSM Junior¹ **Art-Nr 14822**

Die ergonomische Arbeitshöhe erleichtert das Arbeiten. Die feinstufige Höhenverstellung und -arretierung sowie die leichtgängigen Räder sind weitere Merkmale, die die PSM Junior zu einer der besten Maschinen ihrer Klasse machen.

Qualität steckt bei der PSM Junior in jedem Detail. Der bürstenlose kraftvolle Motor ist außergewöhnlich langlebig: Wechseladapter passen auf jeden handelsüblichen, tragbaren Feuerlöscher und die elektrische Reversierung mit automatischem Rückschlagventil beschleunigt den Prüfvorgang enorm.

Optionale Zubehörartikel auf Anfrage.

Technische Daten:

(EN ISO 12100-1, EN ISO 12100-2, EN 60204)

- **Elektromotor:** 230 V, 50 Hz, 1,1 kW, 2840 min-1
- **Saugleistung:** 1800 l/min, 5 m Kabelzuleitung
- H07RN-F 3 G 1,5 mm², öl- und säurebeständig
- **Fassungsvermögen des Vorratsbehälters:** 12 kg
- **Filterpaket:** 2 Filterelemente und Edelstahlsieb
- **Füllöffnung der Feuerlöscher:** 28 - 77 mm
- **Reversiervorgang:** elektrisch, mit automatischem Rückschlagventil
- **Transporträder:** Ø 160 mm, rollengelagert
- **Saugschlauch:** Ø 32 x 1400 mm
- **Saugrohr:** PVC Ø 25 x 780 mm
- **Abmessungen:** 1175 mm Transporthöhe, 1745 mm max. Arbeitshöhe, 515 mm Breite, 500 mm Tiefe
- **Gewicht:** 53 kg
- **Farbe:** Grau, Hammerschlag
- **Elektrische Schutzklasse:** IP54

Weitere Maschinen und Anlagen auf Anfrage!

- Pulversaugmaschinen verschiedener Größen mit Zubehör -
 - Hydrantenprüfpumpen mit Zubehör -
 - Schlauchtrockengeräte -
 - Durchflussmessgeräte -
 - Flowmaster -

¹Bitte beachten: Diese Artikel können nicht zurück geschickt werden!